

**ИП СИМОНОВ А.Н.**

ИНН 540538069320 ОГРНИП 312547611800171

Бухгалтерия: т. (383) 255-43-43 Общие вопросы: т. (383) 255-05-05

---

**Проект внесения изменений  
в правила землепользования и застройки  
Октябрьского сельсовета Карасукского района  
Новосибирской области**

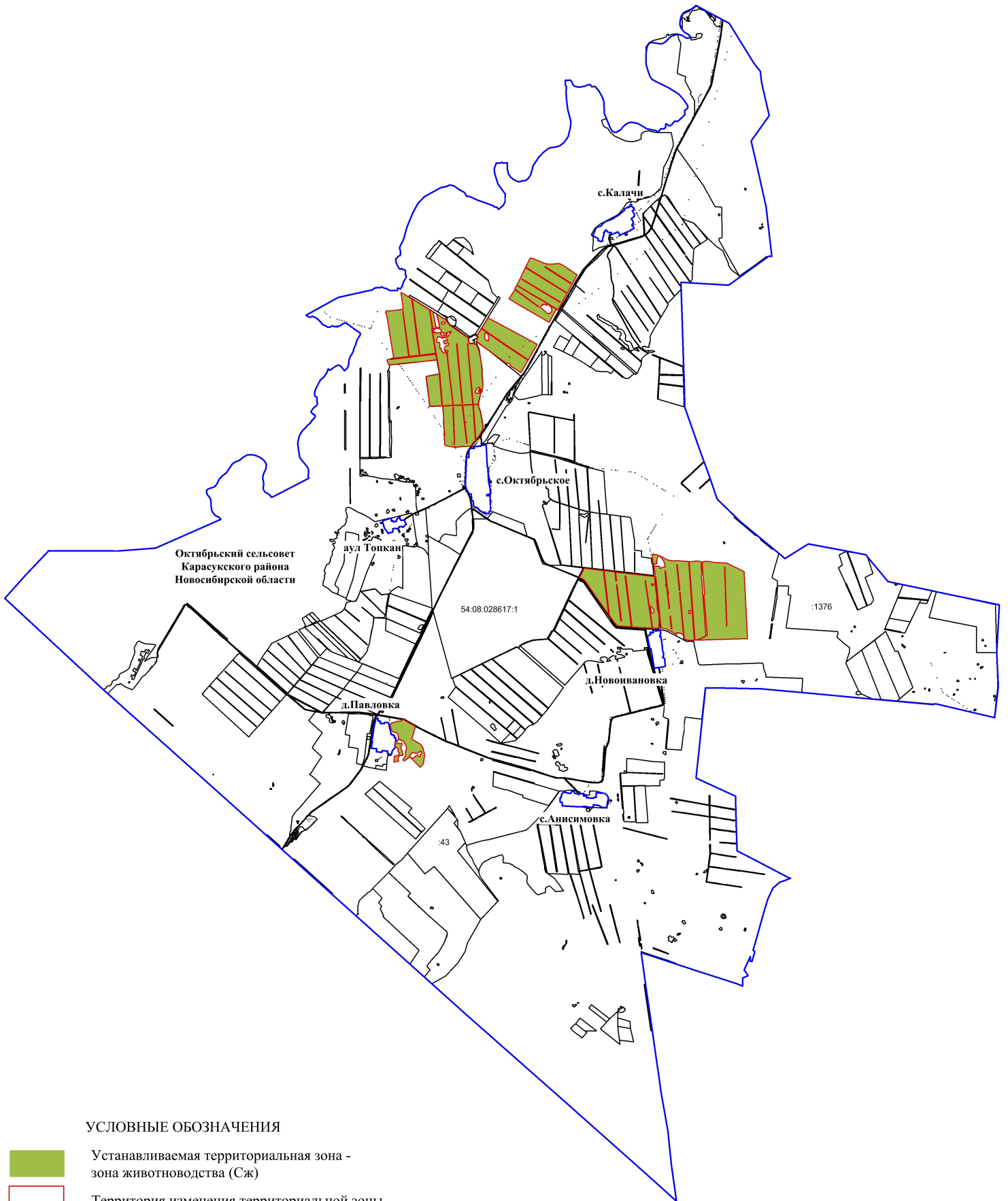
Индивидуальный  
Предприниматель **Симонов**  
**Алексей Николаевич**



**А. Н. СИМОНОВ**

Новосибирск, 2021

Внесение изменений в карту градостроительного зонирования  
 Октябрьского сельсовета Карасукского района Новосибирской области



УСЛОВНЫЕ ОБОЗНАЧЕНИЯ

- Устанавливаемая территориальная зона - зона животноводства (Сж)
- Территория изменения территориальной зоны
- Границы муниципального образования

## ГРАДОСТРОИТЕЛЬНЫЕ РЕГЛАМЕНТЫ

Таблица № 1

№ п.	Наименование территориальной зоны (код территориальной зоны)	Основные виды РИ (Код вида РИ) согласно приказу Министерства экономического развития РФ от 01.09.2014 № 540	Условно разрешенные виды РИ (Код вида РИ)	Вспомогательные виды РИ (Код вида РИ)
1	2	3	4	5
1	Зоны сельскохозяйственного использования			
1.1	Зона животноводства (Сж)	Сельскохозяйственное использование (1.0) Растениеводство (1.1) Выращивание зерновых и иных сельскохозяйственных культур (1.2) Овощеводство (1.3) Выращивание тонирующих, лекарственных, цветочных культур (1.4) Садоводство (1.5) Выращивание льна и конопли (1.6) Животноводство (1.7) Скотоводство (1.8) Звероводство (1.9) Птицеводство (1.10) Свиноводство (1.11) Пчеловодство (1.12) Рыбоводство (1.13) Научное обеспечение сельского хозяйства (1.14) Хранение и переработка сельскохозяйственной продукции	Водные объекты (11.0) Специальное пользование водными объектами (11.2) Гидротехнические сооружения (11.3)	Благоустройство территории (12.0.2) Предоставление коммунальных услуг (3.1.1) Размещение автомобильных дорог (7.2.1)

№ п.	Наименование территориальной зоны (код территориальной зоны)	Основные виды РИ (Код вида РИ) согласно приказу Министерства экономического развития РФ от 01.09.2014 № 540	Условно разрешенные виды РИ (Код вида РИ)	Вспомогательные виды РИ (Код вида РИ)
1	2	3	4	5
		(1.15) Ведение личного подсобного хозяйства на полевых участках (1.16) Питомники (1.17) Обеспечение сельскохозяйственного производства (1.18) Сенокошение (1.19) Выпас сельскохозяйственных животных (1.20)		



Предельные (минимальные и (или) максимальные) размеры земельных участков и предельные параметры разрешенного строительства, реконструкции объектов капитального строительства\*

№ п.	Наименование территориальной зоны (код)	предельные (минимальные и (или) максимальные) размеры земельных участков и предельные параметры разрешенного строительства, реконструкции объектов капитального строительства						
		S min, (га) <sup>1</sup>	S max, (га) <sup>2</sup>	Отступ min, (м) <sup>3</sup>	Этаж min, (ед.) <sup>4</sup>	Этаж max, (ед.) <sup>5</sup>	% застройки min, <sup>6</sup>	% застройки max, <sup>7</sup>
1.1.	Зона животноводства (Сж)	Не устанавливается			1	10	Не устанавливается	
1.2.	Ведение личного подсобного хозяйства на полевых участках (1.16)	Не устанавливается	2,5	Не устанавливается				

<sup>1</sup> S min - предельные минимальные размеры земельных участков;

<sup>2</sup> S max - предельные максимальные размеры земельных участков;

<sup>3</sup> Отступ min - минимальные отступы от границ земельных участков в целях определения мест допустимого размещения зданий, строений, сооружений, за пределами которых запрещено строительство зданий, строений, сооружений;

<sup>4</sup> Этаж min - предельное минимальное количество надземных этажей зданий, строений, сооружений;

<sup>5</sup> Этаж max - предельное максимальное количество надземных этажей зданий, строений, сооружений;

<sup>6</sup> Процент застройки min – минимальный процент застройки в границах земельного участка, без учета эксплуатируемой кровли подземных, подвальных, цокольных частей объектов;

<sup>7</sup> Процент застройки max – максимальный процент застройки в границах земельного участка, без учета эксплуатируемой кровли подземных, подвальных, цокольных частей объектов;

Наименование вида разрешенного использования земельного участка*	Описание вида разрешенного использования земельного участка**	Код (числовое обозначение) вида разрешенного использования земельного участка***
1	2	3
Сельскохозяйственное использование	Ведение сельского хозяйства. Содержание данного вида разрешенного использования включает в себя содержание видов разрешенного использования с кодами 1.1 - 1.20, в том числе размещение зданий и сооружений, используемых для хранения и переработки сельскохозяйственной продукции	1.0
Растениеводство	Осуществление хозяйственной деятельности, связанной с выращиванием сельскохозяйственных культур. Содержание данного вида разрешенного использования включает в себя содержание видов разрешенного использования с кодами 1.2-1.6	1.1
Выращивание зерновых и иных сельскохозяйственных культур	Осуществление хозяйственной деятельности на сельскохозяйственных угодьях, связанной с производством зерновых, бобовых, кормовых, технических, масличных, эфиромасличных, и иных сельскохозяйственных культур	1.2
Овощеводство	Осуществление хозяйственной деятельности на сельскохозяйственных угодьях, связанной с производством картофеля, листовых, плодовых, луковичных и бахчевых сельскохозяйственных культур, в том числе с использованием теплиц	1.3
Выращивание тонирующих, лекарственных, цветочных культур	Осуществление хозяйственной деятельности, в том числе на сельскохозяйственных угодьях, связанной с производством чая, лекарственных и цветочных культур	1.4
Садоводство	Осуществление хозяйственной деятельности, в том числе на сельскохозяйственных угодьях, связанной с выращиванием многолетних плодовых и ягодных культур, винограда, и иных многолетних культур	1.5
Выращивание льна и конопли	Осуществление хозяйственной деятельности, в том числе на сельскохозяйственных угодьях, связанной с выращиванием льна, конопли	1.6
Животноводство	Осуществление хозяйственной деятельности, связанной с производством продукции животноводства, в том числе сенокошение, выпас сельскохозяйственных животных, разведение племенных животных, производство и использование племенной продукции (материала), размещение зданий, сооружений, используемых для содержания и разведения сельскохозяйственных животных, производства, хранения и первичной переработки сельскохозяйственной продукции. Содержание данного вида разрешенного использования включает в себя содержание видов разрешенного использования с кодами 1.8-1.11, 1.15, 1.19, 1.20	1.7
Скотоводство	Осуществление хозяйственной деятельности, в том числе на сельскохозяйственных угодьях, связанной с	1.8

	разведением сельскохозяйственных животных (крупного рогатого скота, овец, коз, лошадей, верблюдов, оленей); сенокошение, выпас сельскохозяйственных животных, производство кормов, размещение зданий, сооружений, используемых для содержания и разведения сельскохозяйственных животных; разведение племенных животных, производство и использование племенной продукции (материала)	
Звероводство	Осуществление хозяйственной деятельности, связанной с разведением в неволе ценных пушных зверей; размещение зданий, сооружений, используемых для содержания и разведения животных, производства, хранения и первичной переработки продукции; разведение племенных животных, производство и использование племенной продукции (материала)	1.9
Птицеводство	Осуществление хозяйственной деятельности, связанной с разведением домашних пород птиц, в том числе водоплавающих; размещение зданий, сооружений, используемых для содержания и разведения животных, производства, хранения и первичной переработки продукции птицеводства; разведение племенных животных, производство и использование племенной продукции (материала)	1.10
Свиноводство	Осуществление хозяйственной деятельности, связанной с разведением свиней; размещение зданий, сооружений, используемых для содержания и разведения животных, производства, хранения и первичной переработки продукции; разведение племенных животных, производство и использование племенной продукции (материала)	1.11
Пчеловодство	Осуществление хозяйственной деятельности, в том числе на сельскохозяйственных угодьях, по разведению, содержанию и использованию пчел и иных полезных насекомых; размещение ульев, иных объектов и оборудования, необходимого для пчеловодства и разведения иных полезных насекомых; размещение сооружений используемых для хранения и первичной переработки продукции пчеловодства	1.12
Рыбоводство	Осуществление хозяйственной деятельности, связанной с разведением и (или) содержанием, выращиванием объектов рыбоводства (аквакультуры); размещение зданий, сооружений, оборудования, необходимых для осуществления рыбоводства (аквакультуры)	1.13
Научное обеспечение сельского хозяйства	Осуществление научной и селекционной работы, ведения сельского хозяйства для получения ценных с научной точки зрения образцов растительного и животного мира; размещение коллекций генетических ресурсов растений	1.14
Хранение и переработка сельскохозяйственной продукции	Размещение зданий, сооружений, используемых для производства, хранения, первичной и глубокой переработки сельскохозяйственной продукции	1.15
Ведение личного подсобного хозяйства	Производство сельскохозяйственной продукции без права возведения объектов капитального строительства	1.16

на полевых участках		
Питомники	Выращивание и реализация подроста деревьев и кустарников, используемых в сельском хозяйстве, а также иных сельскохозяйственных культур для получения рассады и семян; размещение сооружений, необходимых для указанных видов сельскохозяйственного производства	1.17
Обеспечение сельскохозяйственного производства	Размещение машинно-транспортных и ремонтных станций, ангаров и гаражей для сельскохозяйственной техники, амбаров, водонапорных башен, трансформаторных станций и иного технического оборудования, используемого для ведения сельского хозяйства	1.18
Сенокошение	Кошение трав, сбор и заготовка сена	1.19
Выпас сельскохозяйственных животных	Выпас сельскохозяйственных животных	1.20

**ОПИСАНИЕ МЕСТОПОЛОЖЕНИЯ ГРАНИЦ**

**Зона животноводства (Сж)**

(наименование объекта, местоположение границ которого описано (далее - объект))

**Раздел 1**

**Сведения об объекте**

№ п/п	Характеристики объекта	Описание характеристик
1	2	3
1.	Местоположение объекта	Новосибирская область, район Карасукский, сельсовет Октябрьский
2.	Площадь объекта +/- величина погрешности определения площади (Р +/- Дельта Р)	24712739 +/- 86996 м <sup>2</sup>
3.	Иные характеристики объекта	<p><u>Основные виды РИ (код вида РИ):</u></p> <ul style="list-style-type: none"> <li>-Сельскохозяйственное использование (1.0)</li> <li>- Растениеводство (1.1)</li> <li>- Выращивание зерновых и иных сельскохозяйственных культур (1.2)</li> <li>- Овощеводство (1.3)</li> <li>- Выращивание тонизирующих, лекарственных, цветочных культур (1.4)</li> <li>- Садоводство (1.5)</li> <li>- Выращивание льна и конопли (1.6)</li> <li>- Животноводство (1.7)</li> <li>- Скотоводство (1.8)</li> <li>- Звероводство (1.9)</li> <li>- Птицеводство (1.10)</li> <li>- Свиноводство (1.11)</li> <li>- Пчеловодство (1.12)</li> <li>- Рыбоводство (1.13)</li> <li>- Научное обеспечение сельского хозяйства (1.14)</li> <li>- Хранение и переработка сельскохозяйственной продукции (1.15)</li> <li>- Ведение личного подсобного хозяйства на полевых участках (1.16)</li> <li>- Питомники (1.17)</li> <li>- Обеспечение сельскохозяйственного производства (1.18)</li> <li>- Сенокосение (1.19)</li> <li>- Выпас сельскохозяйственных животных (1.20)</li> </ul> <p><u>Условно разрешенные виды РИ (код вида РИ):</u></p> <ul style="list-style-type: none"> <li>- Водные объекты (11.0)</li> <li>- Специальное пользование водными объектами (11.2)</li> <li>- Гидротехнические сооружения (11.3)</li> </ul>

		<p><u>Вспомогательные виды РИ (код вида РИ):</u></p> <ul style="list-style-type: none"><li>- Благоустройство территории (12.0.2)</li><li>- Предоставление коммунальных услуг (3.1.1)</li><li>- Размещение автомобильных дорог (7.2.1)</li></ul> <p>S min, S max – не устанавливается; Отступ min – не устанавливается; Этаж min - 1 ед., Этаж max - 10 ед.; Процент застройки min, max – не устанавливается.</p>
--	--	--

## Раздел 2

### Сведения о местоположении границ объекта

1. Система координат МСК НСО, зона 2

2. Сведения о характерных точках границ объекта

Обозначение характерных точек границ	Координаты, м		Метод определения координат характерной точки	Средняя квадратическая погрешность положения характерной точки (Mt), м	Описание обозначения точки на местности (при наличии)
	X	Y			
1	2	3	4	5	6
1	321861.36	2254998.89	Картометрический метод	5.00	Закрепление отсутствует
2	321769.60	2254976.20	Картометрический метод	5.00	Закрепление отсутствует
3	321701.54	2254937.02	Картометрический метод	5.00	Закрепление отсутствует
4	321557.59	2254904.75	Картометрический метод	5.00	Закрепление отсутствует
5	321409.25	2254868.83	Картометрический метод	5.00	Закрепление отсутствует
6	321347.88	2254864.83	Картометрический метод	5.00	Закрепление отсутствует
7	321294.25	2253625.25	Картометрический метод	5.00	Закрепление отсутствует
8	321272.60	2253212.74	Картометрический метод	5.00	Закрепление отсутствует
9	322073.76	2253114.77	Картометрический метод	5.00	Закрепление отсутствует
10	322291.32	2253084.87	Картометрический метод	5.00	Закрепление отсутствует
11	322369.62	2253534.50	Картометрический метод	5.00	Закрепление отсутствует
12	321342.13	2253621.64	Картометрический метод	5.00	Закрепление отсутствует
13	321343.16	2253636.59	Картометрический метод	5.00	Закрепление отсутствует
14	322371.68	2253549.44	Картометрический метод	5.00	Закрепление отсутствует
15	322860.49	2253459.22	Картометрический метод	5.00	Закрепление отсутствует
16	323907.15	2253292.74	Картометрический метод	5.00	Закрепление отсутствует
17	323938.14	2253430.62	Картометрический метод	5.00	Закрепление отсутствует
18	323959.64	2253555.11	Картометрический метод	5.00	Закрепление отсутствует
19	324407.08	2253455.11	Картометрический метод	5.00	Закрепление отсутствует
20	324233.22	2253734.33	Картометрический метод	5.00	Закрепление отсутствует
21	324041.96	2253888.04	Картометрический метод	5.00	Закрепление отсутствует
22	323965.44	2253996.32	Картометрический метод	5.00	Закрепление отсутствует

2. Сведения о характерных точках границ объекта					
Обозначение характерных точек границ	Координаты, м		Метод определения координат характерной точки	Средняя квадратическая погрешность положения характерной точки (M <sub>t</sub> ), м	Описание обозначения точки на местности (при наличии)
	X	Y			
1	2	3	4	5	6
23	323602.13	2254519.00	Картометрический метод	5.00	Закрепление отсутствует
24	323486.60	2254527.90	Картометрический метод	5.00	Закрепление отсутствует
25	323410.06	2254560.60	Картометрический метод	5.00	Закрепление отсутствует
26	323407.47	2254728.79	Картометрический метод	5.00	Закрепление отсутствует
27	323376.24	2254798.55	Картометрический метод	5.00	Закрепление отсутствует
28	323174.28	2254887.06	Картометрический метод	5.00	Закрепление отсутствует
29	322905.70	2254939.63	Картометрический метод	5.00	Закрепление отсутствует
30	322583.13	2254985.48	Картометрический метод	5.00	Закрепление отсутствует
31	322230.61	2254996.90	Картометрический метод	5.00	Закрепление отсутствует
32	322167.11	2255019.28	Картометрический метод	5.00	Закрепление отсутствует
33	322108.81	2255006.79	Картометрический метод	5.00	Закрепление отсутствует
34	322018.09	2255028.81	Картометрический метод	5.00	Закрепление отсутствует
1	321861.36	2254998.89	Картометрический метод	5.00	Закрепление отсутствует
35	323362.64	2253843.59	Картометрический метод	5.00	Закрепление отсутствует
36	323343.02	2253777.36	Картометрический метод	5.00	Закрепление отсутствует
37	323259.66	2253705.02	Картометрический метод	5.00	Закрепление отсутствует
38	323178.74	2253719.72	Картометрический метод	5.00	Закрепление отсутствует
39	323122.33	2253755.30	Картометрический метод	5.00	Закрепление отсутствует
40	323089.23	2253724.64	Картометрический метод	5.00	Закрепление отсутствует
41	323094.14	2253679.27	Картометрический метод	5.00	Закрепление отсутствует
42	323168.93	2253611.82	Картометрический метод	5.00	Закрепление отсутствует
43	323264.56	2253599.56	Картометрический метод	5.00	Закрепление отсутствует
44	323224.10	2253572.58	Картометрический метод	5.00	Закрепление отсутствует
45	323286.63	2253538.26	Картометрический метод	5.00	Закрепление отсутствует
46	323344.25	2253564.00	Картометрический метод	5.00	Закрепление отсутствует
47	323461.95	2253534.58	Картометрический метод	5.00	Закрепление отсутствует



2. Сведения о характерных точках границ объекта					
Обозначение характерных точек границ	Координаты, м		Метод определения координат характерной точки	Средняя квадратическая погрешность положения характерной точки (M <sub>t</sub> ), м	Описание обозначения точки на местности (при наличии)
	X	Y			
1	2	3	4	5	6
48	323449.69	2253457.31	Картометрический метод	5.00	Закрепление отсутствует
49	323515.90	2253434.02	Картометрический метод	5.00	Закрепление отсутствует
50	323628.69	2253468.35	Картометрический метод	5.00	Закрепление отсутствует
51	323653.22	2253510.05	Картометрический метод	5.00	Закрепление отсутствует
52	323596.82	2253643.70	Картометрический метод	5.00	Закрепление отсутствует
53	323636.05	2253723.40	Картометрический метод	5.00	Закрепление отсутствует
54	323525.71	2253822.74	Картометрический метод	5.00	Закрепление отсутствует
55	323495.05	2253793.31	Картометрический метод	5.00	Закрепление отсутствует
56	323525.71	2253738.12	Картометрический метод	5.00	Закрепление отсутствует
57	323512.22	2253678.04	Картометрический метод	5.00	Закрепление отсутствует
58	323399.42	2253703.79	Картометрический метод	5.00	Закрепление отсутствует
59	323416.59	2253793.31	Картометрический метод	5.00	Закрепление отсутствует
60	323450.92	2253827.64	Картометрический метод	5.00	Закрепление отсутствует
61	323421.49	2253857.07	Картометрический метод	5.00	Закрепление отсутствует
35	323362.64	2253843.59	Картометрический метод	5.00	Закрепление отсутствует
62	323788.54	2253557.09	Картометрический метод	5.00	Закрепление отсутствует
63	323783.62	2253480.85	Картометрический метод	5.00	Закрепление отсутствует
64	323760.26	2253458.72	Картометрический метод	5.00	Закрепление отсутствует
65	323793.45	2253426.75	Картометрический метод	5.00	Закрепление отсутствует
66	323765.17	2253386.17	Картометрический метод	5.00	Закрепление отсутствует
67	323777.47	2253373.89	Картометрический метод	5.00	Закрепление отсутствует
68	323806.98	2253393.55	Картометрический метод	5.00	Закрепление отсутствует
69	323800.83	2253361.58	Картометрический метод	5.00	Закрепление отсутствует
70	323836.48	2253343.13	Картометрический метод	5.00	Закрепление отсутствует
71	323879.51	2253341.92	Картометрический метод	5.00	Закрепление отсутствует
72	323925.00	2253403.40	Картометрический метод	5.00	Закрепление отсутствует

2. Сведения о характерных точках границ объекта					
Обозначение характерных точек границ	Координаты, м		Метод определения координат характерной точки	Средняя квадратическая погрешность положения характерной точки (M <sub>t</sub> ), м	Описание обозначения точки на местности (при наличии)
	X	Y			
1	2	3	4	5	6
73	323925.00	2253526.35	Картометрический метод	5.00	Закрепление отсутствует
74	323899.18	2253547.25	Картометрический метод	5.00	Закрепление отсутствует
75	323895.49	2253596.44	Картометрический метод	5.00	Закрепление отсутствует
76	323829.90	2253608.67	Картометрический метод	5.00	Закрепление отсутствует
62	323788.54	2253557.09	Картометрический метод	5.00	Закрепление отсутствует
77	321365.55	2254676.62	Картометрический метод	5.00	Закрепление отсутствует
78	323408.67	2254491.00	Картометрический метод	5.00	Закрепление отсутствует
79	323409.18	2254505.95	Картометрический метод	5.00	Закрепление отсутствует
80	321366.06	2254692.08	Картометрический метод	5.00	Закрепление отсутствует
77	321365.55	2254676.62	Картометрический метод	5.00	Закрепление отсутствует
81	321378.59	2254311.55	Картометрический метод	5.00	Закрепление отсутствует
82	323395.41	2254120.76	Картометрический метод	5.00	Закрепление отсутствует
83	323396.45	2254135.72	Картометрический метод	5.00	Закрепление отсутствует
84	321379.10	2254326.50	Картометрический метод	5.00	Закрепление отсутствует
81	321378.59	2254311.55	Картометрический метод	5.00	Закрепление отсутствует
85	321326.22	2254005.27	Картометрический метод	5.00	Закрепление отсутствует
86	321326.73	2253990.31	Картометрический метод	5.00	Закрепление отсутствует
87	321375.71	2253994.96	Картометрический метод	5.00	Закрепление отсутствует
88	322844.69	2253814.22	Картометрический метод	5.00	Закрепление отсутствует
89	323101.25	2253795.40	Картометрический метод	5.00	Закрепление отсутствует
90	323102.28	2253810.35	Картометрический метод	5.00	Закрепление отсутствует
91	322845.98	2253829.44	Картометрический метод	5.00	Закрепление отсутствует
92	321376.22	2254008.87	Картометрический метод	5.00	Закрепление отсутствует
85	321326.22	2254005.27	Картометрический метод	5.00	Закрепление отсутствует
93	321765.36	2254940.78	Картометрический метод	5.00	Закрепление отсутствует
94	321750.18	2254893.97	Картометрический метод	5.00	Закрепление отсутствует

2. Сведения о характерных точках границ объекта					
Обозначение характерных точек границ	Координаты, м		Метод определения координат характерной точки	Средняя квадратическая погрешность положения характерной точки (M <sub>t</sub> ), м	Описание обозначения точки на местности (при наличии)
	X	Y			
1	2	3	4	5	6
95	321715.48	2254887.09	Картометрический метод	5.00	Закрепление отсутствует
96	321710.52	2254856.06	Картометрический метод	5.00	Закрепление отсутствует
97	321729.13	2254849.85	Картометрический метод	5.00	Закрепление отсутствует
98	321725.41	2254810.13	Картометрический метод	5.00	Закрепление отсутствует
99	321747.66	2254757.32	Картометрический метод	5.00	Закрепление отсутствует
100	321860.69	2254807.64	Картометрический метод	5.00	Закрепление отсутствует
101	321928.54	2254891.44	Картометрический метод	5.00	Закрепление отсутствует
102	321910.33	2254921.86	Картометрический метод	5.00	Закрепление отсутствует
103	321792.43	2254863.52	Картометрический метод	5.00	Закрепление отсутствует
104	321776.75	2254902.82	Картометрический метод	5.00	Закрепление отсутствует
105	321871.62	2254939.51	Картометрический метод	5.00	Закрепление отсутствует
106	321824.82	2254959.76	Картометрический метод	5.00	Закрепление отсутствует
93	321765.36	2254940.78	Картометрический метод	5.00	Закрепление отсутствует
107	323672.82	2253723.97	Картометрический метод	5.00	Закрепление отсутствует
108	323737.00	2253674.31	Картометрический метод	5.00	Закрепление отсутствует
109	323722.47	2253665.83	Картометрический метод	5.00	Закрепление отсутствует
110	323661.93	2253710.65	Картометрический метод	5.00	Закрепление отсутствует
111	323624.39	2253686.43	Картометрический метод	5.00	Закрепление отсутствует
112	323623.18	2253648.88	Картометрический метод	5.00	Закрепление отсутствует
113	323697.04	2253612.54	Картометрический метод	5.00	Закрепление отсутствует
114	323727.31	2253581.06	Картометрический метод	5.00	Закрепление отсутствует
115	323781.81	2253605.28	Картометрический метод	5.00	Закрепление отсутствует
116	323792.71	2253673.12	Картометрический метод	5.00	Закрепление отсутствует
117	323740.64	2253759.09	Картометрический метод	5.00	Закрепление отсутствует
118	323703.10	2253766.36	Картометрический метод	5.00	Закрепление отсутствует
107	323672.82	2253723.97	Картометрический метод	5.00	Закрепление отсутствует

2. Сведения о характерных точках границ объекта					
Обозначение характерных точек границ	Координаты, м		Метод определения координат характерной точки	Средняя квадратическая погрешность положения характерной точки (M <sub>t</sub> ), м	Описание обозначения точки на местности (при наличии)
	X	Y			
1	2	3	4	5	6
119	323777.50	2253934.45	Картометрический метод	5.00	Закрепление отсутствует
120	323778.75	2253895.61	Картометрический метод	5.00	Закрепление отсутствует
121	323634.70	2253829.22	Картометрический метод	5.00	Закрепление отсутствует
122	323645.98	2253787.89	Картометрический метод	5.00	Закрепление отсутствует
123	323713.61	2253781.61	Картометрический метод	5.00	Закрепление отсутствует
124	323741.17	2253805.42	Картометрический метод	5.00	Закрепление отсутствует
125	323785.01	2253775.35	Картометрический метод	5.00	Закрепление отсутствует
126	323810.06	2253885.59	Картометрический метод	5.00	Закрепление отсутствует
127	323832.61	2253913.15	Картометрический метод	5.00	Закрепление отсутствует
128	323830.10	2253939.46	Картометрический метод	5.00	Закрепление отсутствует
119	323777.50	2253934.45	Картометрический метод	5.00	Закрепление отсутствует
129	324076.29	2253703.05	Картометрический метод	5.00	Закрепление отсутствует
130	324069.92	2253618.86	Картометрический метод	5.00	Закрепление отсутствует
131	324115.83	2253592.08	Картометрический метод	5.00	Закрепление отсутствует
132	324154.09	2253645.65	Картометрический метод	5.00	Закрепление отсутствует
133	324137.51	2253724.73	Картометрический метод	5.00	Закрепление отсутствует
129	324076.29	2253703.05	Картометрический метод	5.00	Закрепление отсутствует
134	323108.89	2253811.26	Картометрический метод	5.00	Закрепление отсутствует
135	323132.64	2253754.51	Картометрический метод	5.00	Закрепление отсутствует
136	323185.42	2253775.62	Картометрический метод	5.00	Закрепление отсутствует
137	323161.67	2253840.29	Картометрический метод	5.00	Закрепление отсутствует
134	323108.89	2253811.26	Картометрический метод	5.00	Закрепление отсутствует
138	313435.29	2262588.43	Картометрический метод	5.00	Закрепление отсутствует
139	313350.74	2262416.37	Картометрический метод	5.00	Закрепление отсутствует
140	313308.46	2262259.04	Картометрический метод	5.00	Закрепление отсутствует
141	315977.16	2262059.41	Картометрический метод	5.00	Закрепление отсутствует

2. Сведения о характерных точках границ объекта					
Обозначение характерных точек границ	Координаты, м		Метод определения координат характерной точки	Средняя квадратическая погрешность положения характерной точки (M <sub>t</sub> ), м	Описание обозначения точки на местности (при наличии)
	X	Y			
1	2	3	4	5	6
142	315976.18	2262038.76	Картометрический метод	5.00	Закрепление отсутствует
143	313307.47	2262233.47	Картометрический метод	5.00	Закрепление отсутствует
144	313302.56	2262061.41	Картометрический метод	5.00	Закрепление отсутствует
145	313341.89	2261891.32	Картометрический метод	5.00	Закрепление отсутствует
146	314931.89	2261746.76	Картометрический метод	5.00	Закрепление отсутствует
147	314928.95	2261727.10	Картометрический метод	5.00	Закрепление отсутствует
148	313467.75	2261862.79	Картометрический метод	5.00	Закрепление отсутствует
149	313544.45	2261784.13	Картометрический метод	5.00	Закрепление отсутствует
150	313564.12	2261658.28	Картометрический метод	5.00	Закрепление отсутствует
151	313547.40	2261613.05	Картометрический метод	5.00	Закрепление отсутствует
152	313494.30	2261632.71	Картометрический метод	5.00	Закрепление отсутствует
153	313578.86	2261509.81	Картометрический метод	5.00	Закрепление отсутствует
154	313691.96	2261263.00	Картометрический метод	5.00	Закрепление отсутствует
155	313725.94	2261099.99	Картометрический метод	5.00	Закрепление отсутствует
156	315453.37	2260922.43	Картометрический метод	5.00	Закрепление отсутствует
157	315456.63	2260906.00	Картометрический метод	5.00	Закрепление отсутствует
158	315458.95	2260894.28	Картометрический метод	5.00	Закрепление отсутствует
159	315490.42	2260901.16	Картометрический метод	5.00	Закрепление отсутствует
160	315778.79	2260866.16	Картометрический метод	5.00	Закрепление отсутствует
161	315939.79	2260831.36	Картометрический метод	5.00	Закрепление отсутствует
162	316115.80	2260804.82	Картометрический метод	5.00	Закрепление отсутствует
163	316187.88	2260805.74	Картометрический метод	5.00	Закрепление отсутствует
164	316246.97	2260821.23	Картометрический метод	5.00	Закрепление отсутствует
165	316228.63	2260856.93	Картометрический метод	5.00	Закрепление отсутствует
166	316211.42	2260984.26	Картометрический метод	5.00	Закрепление отсутствует
167	316122.44	2261173.04	Картометрический метод	5.00	Закрепление отсутствует

2. Сведения о характерных точках границ объекта					
Обозначение характерных точек границ	Координаты, м		Метод определения координат характерной точки	Средняя квадратическая погрешность положения характерной точки (M <sub>t</sub> ), м	Описание обозначения точки на местности (при наличии)
	X	Y			
1	2	3	4	5	6
168	316043.78	2261312.65	Картометрический метод	5.00	Закрепление отсутствует
169	316012.31	2261511.27	Картометрический метод	5.00	Закрепление отсутствует
170	316006.66	2261766.40	Картометрический метод	5.00	Закрепление отсутствует
171	315986.01	2262135.11	Картометрический метод	5.00	Закрепление отсутствует
172	316005.68	2262315.05	Картометрический метод	5.00	Закрепление отсутствует
173	315972.24	2262506.78	Картометрический метод	5.00	Закрепление отсутствует
174	315954.43	2262493.38	Картометрический метод	5.00	Закрепление отсутствует
175	315918.65	2262466.47	Картометрический метод	5.00	Закрепление отсутствует
176	315888.17	2262462.52	Картометрический метод	5.00	Закрепление отсутствует
177	315797.64	2262470.78	Картометрический метод	5.00	Закрепление отсутствует
178	315586.30	2262490.08	Картометрический метод	5.00	Закрепление отсутствует
179	315429.94	2262474.35	Картометрический метод	5.00	Закрепление отсутствует
180	315371.93	2262490.08	Картометрический метод	5.00	Закрепление отсутствует
181	313536.08	2262623.83	Картометрический метод	5.00	Закрепление отсутствует
182	313481.51	2262630.71	Картометрический метод	5.00	Закрепление отсутствует
138	313435.29	2262588.43	Картометрический метод	5.00	Закрепление отсутствует
183	315797.27	2261147.91	Картометрический метод	5.00	Закрепление отсутствует
184	315742.85	2261052.67	Картометрический метод	5.00	Закрепление отсутствует
185	315824.49	2261058.50	Картометрический метод	5.00	Закрепление отсутствует
186	315832.26	2260868.02	Картометрический метод	5.00	Закрепление отсутствует
187	315892.52	2260852.47	Картометрический метод	5.00	Закрепление отсутствует
188	315919.73	2260951.60	Картометрический метод	5.00	Закрепление отсутствует
189	315948.89	2260961.32	Картометрический метод	5.00	Закрепление отсутствует
190	315976.10	2260926.33	Картометрический метод	5.00	Закрепление отсутствует
191	315999.43	2260934.11	Картометрический метод	5.00	Закрепление отсутствует
192	316007.21	2260965.21	Картометрический метод	5.00	Закрепление отсутствует

2. Сведения о характерных точках границ объекта					
Обозначение характерных точек границ	Координаты, м		Метод определения координат характерной точки	Средняя квадратическая погрешность положения характерной точки (M <sub>t</sub> ), м	Описание обозначения точки на местности (при наличии)
	X	Y			
1	2	3	4	5	6
193	316071.35	2260955.48	Картометрический метод	5.00	Закрепление отсутствует
194	316186.05	2261009.91	Картометрический метод	5.00	Закрепление отсутствует
195	316154.95	2261075.99	Картометрический метод	5.00	Закрепление отсутствует
196	315991.66	2261196.50	Картометрический метод	5.00	Закрепление отсутствует
197	315803.12	2261245.09	Картометрический метод	5.00	Закрепление отсутствует
183	315797.27	2261147.91	Картометрический метод	5.00	Закрепление отсутствует
198	314387.38	2261370.56	Картометрический метод	5.00	Закрепление отсутствует
199	315151.42	2261285.60	Картометрический метод	5.00	Закрепление отсутствует
200	315157.33	2261256.11	Картометрический метод	5.00	Закрепление отсутствует
201	315192.72	2261250.21	Картометрический метод	5.00	Закрепление отсутствует
202	315211.67	2261278.74	Картометрический метод	5.00	Закрепление отсутствует
203	315667.79	2261234.29	Картометрический метод	5.00	Закрепление отсутствует
204	315666.82	2261250.72	Картометрический метод	5.00	Закрепление отсутствует
205	314946.90	2261328.88	Картометрический метод	5.00	Закрепление отсутствует
206	314956.73	2261360.34	Картометрический метод	5.00	Закрепление отсутствует
207	314889.87	2261360.34	Картометрический метод	5.00	Закрепление отсутствует
208	314874.13	2261332.81	Картометрический метод	5.00	Закрепление отсутствует
209	314389.31	2261390.85	Картометрический метод	5.00	Закрепление отсутствует
198	314387.38	2261370.56	Картометрический метод	5.00	Закрепление отсутствует
210	315006.32	2261722.26	Картометрический метод	5.00	Закрепление отсутствует
211	315877.11	2261629.73	Картометрический метод	5.00	Закрепление отсутствует
212	315877.11	2261649.39	Картометрический метод	5.00	Закрепление отсутствует
213	315008.26	2261740.62	Картометрический метод	5.00	Закрепление отсутствует
210	315006.32	2261722.26	Картометрический метод	5.00	Закрепление отсутствует
214	313680.04	2261448.82	Картометрический метод	5.00	Закрепление отсутствует
215	314128.40	2261401.47	Картометрический метод	5.00	Закрепление отсутствует

2. Сведения о характерных точках границ объекта					
Обозначение характерных точек границ	Координаты, м		Метод определения координат характерной точки	Средняя квадратическая погрешность положения характерной точки (M <sub>t</sub> ), м	Описание обозначения точки на местности (при наличии)
	X	Y			
1	2	3	4	5	6
216	314129.37	2261420.80	Картометрический метод	5.00	Закрепление отсутствует
217	313680.04	2261470.09	Картометрический метод	5.00	Закрепление отсутствует
214	313680.04	2261448.82	Картометрический метод	5.00	Закрепление отсутствует
218	314231.03	2262101.88	Картометрический метод	5.00	Закрепление отсутствует
219	314207.96	2262069.20	Картометрический метод	5.00	Закрепление отсутствует
220	314259.86	2262036.53	Картометрический метод	5.00	Закрепление отсутствует
221	314325.22	2262055.75	Картометрический метод	5.00	Закрепление отсутствует
222	314306.00	2262115.34	Картометрический метод	5.00	Закрепление отсутствует
218	314231.03	2262101.88	Картометрический метод	5.00	Закрепление отсутствует
223	313843.31	2261035.88	Картометрический метод	5.00	Закрепление отсутствует
224	313743.99	2261037.84	Картометрический метод	5.00	Закрепление отсутствует
225	313718.43	2260996.55	Картометрический метод	5.00	Закрепление отсутствует
226	313722.93	2260813.39	Картометрический метод	5.00	Закрепление отсутствует
227	315341.87	2260565.88	Картометрический метод	5.00	Закрепление отсутствует
228	315339.90	2260551.14	Картометрический метод	5.00	Закрепление отсутствует
229	313721.96	2260798.80	Картометрический метод	5.00	Закрепление отсутствует
230	313759.93	2260110.86	Картометрический метод	5.00	Закрепление отсутствует
231	315493.29	2259890.91	Картометрический метод	5.00	Закрепление отсутствует
232	315493.54	2259865.84	Картометрический метод	5.00	Закрепление отсутствует
233	313760.98	2260081.22	Картометрический метод	5.00	Закрепление отсутствует
234	313787.17	2259677.40	Картометрический метод	5.00	Закрепление отсутствует
235	313818.75	2259584.77	Картометрический метод	5.00	Закрепление отсутствует
236	313911.80	2259500.66	Картометрический метод	5.00	Закрепление отсутствует
237	314363.95	2259183.02	Картометрический метод	5.00	Закрепление отсутствует
238	314854.78	2258838.81	Картометрический метод	5.00	Закрепление отсутствует
239	315268.09	2258549.55	Картометрический метод	5.00	Закрепление отсутствует



2. Сведения о характерных точках границ объекта					
Обозначение характерных точек границ	Координаты, м		Метод определения координат характерной точки	Средняя квадратическая погрешность положения характерной точки (M <sub>t</sub> ), м	Описание обозначения точки на местности (при наличии)
	X	Y			
1	2	3	4	5	6
240	315343.37	2258493.14	Картометрический метод	5.00	Закрепление отсутствует
241	315394.28	2258429.90	Картометрический метод	5.00	Закрепление отсутствует
242	315448.06	2258307.93	Картометрический метод	5.00	Закрепление отсутствует
243	315509.13	2258354.13	Картометрический метод	5.00	Закрепление отсутствует
244	315756.65	2258475.07	Картометрический метод	5.00	Закрепление отсутствует
245	315678.88	2259130.91	Картометрический метод	5.00	Закрепление отсутствует
246	314202.15	2259308.35	Картометрический метод	5.00	Закрепление отсутствует
247	314185.44	2259331.94	Картометрический метод	5.00	Закрепление отсутствует
248	315676.18	2259154.00	Картометрический метод	5.00	Закрепление отсутствует
249	315633.39	2259518.39	Картометрический метод	5.00	Закрепление отсутствует
250	315327.35	2259560.05	Картометрический метод	5.00	Закрепление отсутствует
251	315331.28	2259583.65	Картометрический метод	5.00	Закрепление отсутствует
252	315630.29	2259544.82	Картометрический метод	5.00	Закрепление отсутствует
253	315473.43	2260880.95	Картометрический метод	5.00	Закрепление отсутствует
254	315309.90	2260881.50	Картометрический метод	5.00	Закрепление отсутствует
255	314951.98	2260928.69	Картометрический метод	5.00	Закрепление отсутствует
256	314833.98	2260948.36	Картометрический метод	5.00	Закрепление отсутствует
257	314678.62	2260944.43	Картометрический метод	5.00	Закрепление отсутствует
258	314363.97	2260975.90	Картометрический метод	5.00	Закрепление отсутствует
259	314297.10	2260999.49	Картометрический метод	5.00	Закрепление отсутствует
260	314035.05	2261038.82	Картометрический метод	5.00	Закрепление отсутствует
223	313843.31	2261035.88	Картометрический метод	5.00	Закрепление отсутствует
261	313959.59	2259722.28	Картометрический метод	5.00	Закрепление отсутствует
262	315200.50	2259572.83	Картометрический метод	5.00	Закрепление отсутствует
263	315204.44	2259592.50	Картометрический метод	5.00	Закрепление отсутствует
264	313965.49	2259749.81	Картометрический метод	5.00	Закрепление отсутствует

2. Сведения о характерных точках границ объекта					
Обозначение характерных точек границ	Координаты, м		Метод определения координат характерной точки	Средняя квадратическая погрешность положения характерной точки (M <sub>t</sub> ), м	Описание обозначения точки на местности (при наличии)
	X	Y			
1	2	3	4	5	6
261	313959.59	2259722.28	Картометрический метод	5.00	Закрепление отсутствует
265	314243.97	2260846.81	Картометрический метод	5.00	Закрепление отсутствует
266	314226.71	2260787.35	Картометрический метод	5.00	Закрепление отсутствует
267	314297.68	2260756.66	Картометрический метод	5.00	Закрепление отсутствует
268	314454.96	2260735.57	Картометрический метод	5.00	Закрепление отсутствует
269	314472.23	2260772.01	Картометрический метод	5.00	Закрепление отсутствует
270	314326.45	2260858.32	Картометрический метод	5.00	Закрепление отсутствует
265	314243.97	2260846.81	Картометрический метод	5.00	Закрепление отсутствует
271	315176.67	2260796.80	Картометрический метод	5.00	Закрепление отсутствует
272	315229.28	2260768.47	Картометрический метод	5.00	Закрепление отсутствует
273	315227.26	2260833.22	Картометрический метод	5.00	Закрепление отсутствует
274	315184.76	2260835.24	Картометрический метод	5.00	Закрепление отсутствует
271	315176.67	2260796.80	Картометрический метод	5.00	Закрепление отсутствует
275	313311.24	2262303.02	Картометрический метод	5.00	Закрепление отсутствует
276	313347.01	2262420.90	Картометрический метод	5.00	Закрепление отсутствует
277	313430.10	2262593.86	Картометрический метод	5.00	Закрепление отсутствует
278	313473.58	2262634.46	Картометрический метод	5.00	Закрепление отсутствует
279	313479.38	2262671.16	Картометрический метод	5.00	Закрепление отсутствует
280	314843.85	2262558.10	Картометрический метод	5.00	Закрепление отсутствует
281	314857.38	2262587.09	Картометрический метод	5.00	Закрепление отсутствует
282	315941.62	2262494.30	Картометрический метод	5.00	Закрепление отсутствует
283	315973.59	2262516.50	Картометрический метод	5.00	Закрепление отсутствует
284	315990.90	2262604.46	Картометрический метод	5.00	Закрепление отсутствует
285	315995.74	2262728.15	Картометрический метод	5.00	Закрепление отсутствует
286	315959.98	2262942.65	Картометрический метод	5.00	Закрепление отсутствует
287	315939.69	2263336.89	Картометрический метод	5.00	Закрепление отсутствует

2. Сведения о характерных точках границ объекта					
Обозначение характерных точек границ	Координаты, м		Метод определения координат характерной точки	Средняя квадратическая погрешность положения характерной точки (M <sub>t</sub> ), м	Описание обозначения точки на местности (при наличии)
	X	Y			
1	2	3	4	5	6
288	315647.44	2263928.70	Картометрический метод	5.00	Закрепление отсутствует
289	313363.60	2264045.50	Картометрический метод	5.00	Закрепление отсутствует
275	313311.24	2262303.02	Картометрический метод	5.00	Закрепление отсутствует
290	313795.35	2263330.16	Картометрический метод	5.00	Закрепление отсутствует
291	315803.41	2263259.59	Картометрический метод	5.00	Закрепление отсутствует
292	315803.41	2263272.16	Картометрический метод	5.00	Закрепление отсутствует
293	313796.32	2263342.72	Картометрический метод	5.00	Закрепление отсутствует
290	313795.35	2263330.16	Картометрический метод	5.00	Закрепление отсутствует
294	325702.35	2258207.75	Картометрический метод	5.00	Закрепление отсутствует
295	324641.54	2257630.05	Картометрический метод	5.00	Закрепление отсутствует
296	324569.20	2257582.58	Картометрический метод	5.00	Закрепление отсутствует
297	324579.16	2257547.49	Картометрический метод	5.00	Закрепление отсутствует
298	324883.79	2257059.91	Картометрический метод	5.00	Закрепление отсутствует
299	325054.37	2256755.45	Картометрический метод	5.00	Закрепление отсутствует
300	325403.77	2256177.92	Картометрический метод	5.00	Закрепление отсутствует
301	325626.44	2256297.72	Картометрический метод	5.00	Закрепление отсутствует
302	325900.11	2256419.23	Картометрический метод	5.00	Закрепление отсутствует
303	325999.07	2256472.31	Картометрический метод	5.00	Закрепление отсутствует
304	325140.43	2257855.65	Картометрический метод	5.00	Закрепление отсутствует
305	325151.50	2257862.19	Картометрический метод	5.00	Закрепление отсутствует
306	326012.33	2256477.96	Картометрический метод	5.00	Закрепление отсутствует
307	326306.50	2256625.26	Картометрический метод	5.00	Закрепление отсутствует
308	326328.00	2256681.01	Картометрический метод	5.00	Закрепление отсутствует
309	326144.96	2257129.90	Картометрический метод	5.00	Закрепление отсутствует
310	326115.13	2257270.19	Картометрический метод	5.00	Закрепление отсутствует
311	326121.73	2257440.18	Картометрический метод	5.00	Закрепление отсутствует

2. Сведения о характерных точках границ объекта					
Обозначение характерных точек границ	Координаты, м		Метод определения координат характерной точки	Средняя квадратическая погрешность положения характерной точки (M <sub>t</sub> ), м	Описание обозначения точки на местности (при наличии)
	X	Y			
1	2	3	4	5	6
312	326144.96	2257596.04	Картометрический метод	5.00	Закрепление отсутствует
313	326120.27	2257667.53	Картометрический метод	5.00	Закрепление отсутствует
314	326059.27	2257783.35	Картометрический метод	5.00	Закрепление отсутствует
315	325747.81	2258237.22	Картометрический метод	5.00	Закрепление отсутствует
294	325702.35	2258207.75	Картометрический метод	5.00	Закрепление отсутствует
316	324817.19	2257654.20	Картометрический метод	5.00	Закрепление отсутствует
317	325597.70	2256352.36	Картометрический метод	5.00	Закрепление отсутствует
318	325610.60	2256360.12	Картометрический метод	5.00	Закрепление отсутствует
319	324828.61	2257662.15	Картометрический метод	5.00	Закрепление отсутствует
316	324817.19	2257654.20	Картометрический метод	5.00	Закрепление отсутствует
320	325457.18	2258015.30	Картометрический метод	5.00	Закрепление отсутствует
321	326019.14	2257130.29	Картометрический метод	5.00	Закрепление отсутствует
322	326032.04	2257137.34	Картометрический метод	5.00	Закрепление отсутствует
323	325469.37	2258022.71	Картометрический метод	5.00	Закрепление отсутствует
320	325457.18	2258015.30	Картометрический метод	5.00	Закрепление отсутствует
324	322422.96	2256323.46	Картометрический метод	5.00	Закрепление отсутствует
325	322645.97	2255968.85	Картометрический метод	5.00	Закрепление отсутствует
326	322691.24	2255969.70	Картометрический метод	5.00	Закрепление отсутствует
327	322751.85	2255880.71	Картометрический метод	5.00	Закрепление отсутствует
328	322726.03	2255828.72	Картометрический метод	5.00	Закрепление отсутствует
329	323177.68	2255221.99	Картометрический метод	5.00	Закрепление отсутствует
330	323483.52	2254802.05	Картометрический метод	5.00	Закрепление отсутствует
331	323570.17	2254822.09	Картометрический метод	5.00	Закрепление отсутствует
332	323624.92	2254860.73	Картометрический метод	5.00	Закрепление отсутствует
333	323686.38	2254822.63	Картометрический метод	5.00	Закрепление отсутствует
334	324290.21	2255202.17	Картометрический метод	5.00	Закрепление отсутствует

2. Сведения о характерных точках границ объекта					
Обозначение характерных точек границ	Координаты, м		Метод определения координат характерной точки	Средняя квадратическая погрешность положения характерной точки (M <sub>t</sub> ), м	Описание обозначения точки на местности (при наличии)
	X	Y			
1	2	3	4	5	6
335	323390.56	2256873.11	Картометрический метод	5.00	Закрепление отсутствует
324	322422.96	2256323.46	Картометрический метод	5.00	Закрепление отсутствует
336	322855.88	2256545.36	Картометрический метод	5.00	Закрепление отсутствует
337	323336.80	2255818.22	Картометрический метод	5.00	Закрепление отсутствует
338	323913.76	2254977.85	Картометрический метод	5.00	Закрепление отсутствует
339	323927.03	2254984.90	Картометрический метод	5.00	Закрепление отсутствует
340	323349.16	2255826.87	Картометрический метод	5.00	Закрепление отсутствует
341	322868.43	2256553.82	Картометрический метод	5.00	Закрепление отсутствует
336	322855.88	2256545.36	Картометрический метод	5.00	Закрепление отсутствует
342	323495.98	2255197.18	Картометрический метод	5.00	Закрепление отсутствует
343	323561.42	2255089.39	Картометрический метод	5.00	Закрепление отсутствует
344	323770.55	2255095.82	Картометрический метод	5.00	Закрепление отсутствует
345	323750.02	2255177.92	Картометрический метод	5.00	Закрепление отсутствует
346	323602.47	2255222.86	Картометрический метод	5.00	Закрепление отсутствует
342	323495.98	2255197.18	Картометрический метод	5.00	Закрепление отсутствует
347	322951.74	2255936.44	Картометрический метод	5.00	Закрепление отсутствует
348	322951.33	2255935.56	Картометрический метод	5.00	Закрепление отсутствует
349	322952.63	2255918.28	Картометрический метод	5.00	Закрепление отсутствует
350	322953.41	2255917.42	Картометрический метод	5.00	Закрепление отсутствует
351	322954.53	2255917.96	Картометрический метод	5.00	Закрепление отсутствует
352	322958.61	2255926.99	Картометрический метод	5.00	Закрепление отсутствует
353	322970.26	2255932.89	Картометрический метод	5.00	Закрепление отсутствует
354	322970.78	2255934.05	Картометрический метод	5.00	Закрепление отсутствует
355	322969.91	2255934.78	Картометрический метод	5.00	Закрепление отсутствует
356	322952.43	2255936.63	Картометрический метод	5.00	Закрепление отсутствует
347	322951.74	2255936.44	Картометрический метод	5.00	Закрепление отсутствует

2. Сведения о характерных точках границ объекта					
Обозначение характерных точек границ	Координаты, м		Метод определения координат характерной точки	Средняя квадратическая погрешность положения характерной точки (M <sub>t</sub> ), м	Описание обозначения точки на местности (при наличии)
	X	Y			
1	2	3	4	5	6
357	323477.77	2256612.60	Картометрический метод	5.00	Закрепление отсутствует
358	323479.84	2256611.01	Картометрический метод	5.00	Закрепление отсутствует
359	323481.42	2256613.08	Картометрический метод	5.00	Закрепление отсутствует
360	323479.35	2256614.67	Картометрический метод	5.00	Закрепление отсутствует
357	323477.77	2256612.60	Картометрический метод	5.00	Закрепление отсутствует
361	323141.26	2256172.70	Картометрический метод	5.00	Закрепление отсутствует
362	323143.33	2256171.11	Картометрический метод	5.00	Закрепление отсутствует
363	323144.91	2256173.18	Картометрический метод	5.00	Закрепление отсутствует
364	323142.84	2256174.77	Картометрический метод	5.00	Закрепление отсутствует
361	323141.26	2256172.70	Картометрический метод	5.00	Закрепление отсутствует
365	323307.21	2256390.14	Картометрический метод	5.00	Закрепление отсутствует
366	323309.28	2256388.55	Картометрический метод	5.00	Закрепление отсутствует
367	323310.86	2256390.62	Картометрический метод	5.00	Закрепление отсутствует
368	323308.79	2256392.21	Картометрический метод	5.00	Закрепление отсутствует
365	323307.21	2256390.14	Картометрический метод	5.00	Закрепление отсутствует
369	320373.96	2254952.22	Картометрический метод	5.00	Закрепление отсутствует
370	320310.24	2254925.47	Картометрический метод	5.00	Закрепление отсутствует
371	320136.08	2254788.13	Картометрический метод	5.00	Закрепление отсутствует
372	319993.33	2254671.69	Картометрический метод	5.00	Закрепление отсутствует
373	319919.61	2254615.48	Картометрический метод	5.00	Закрепление отсутствует
374	319920.39	2254593.29	Картометрический метод	5.00	Закрепление отсутствует
375	319906.11	2254435.70	Картометрический метод	5.00	Закрепление отсутствует
376	319901.18	2254255.79	Картометрический метод	5.00	Закрепление отсутствует
377	319876.01	2254100.02	Картометрический метод	5.00	Закрепление отсутствует
378	319890.28	2254030.96	Картометрический метод	5.00	Закрепление отсутствует
379	319929.47	2253762.55	Картометрический метод	5.00	Закрепление отсутствует

2. Сведения о характерных точках границ объекта					
Обозначение характерных точек границ	Координаты, м		Метод определения координат характерной точки	Средняя квадратическая погрешность положения характерной точки (M <sub>t</sub> ), м	Описание обозначения точки на местности (при наличии)
	X	Y			
1	2	3	4	5	6
380	319964.66	2253722.34	Картометрический метод	5.00	Закрепление отсутствует
381	320779.11	2253681.94	Картометрический метод	5.00	Закрепление отсутствует
382	320981.82	2253675.59	Картометрический метод	5.00	Закрепление отсутствует
383	321281.75	2253659.20	Картометрический метод	5.00	Закрепление отсутствует
384	321327.86	2254679.41	Картометрический метод	5.00	Закрепление отсутствует
385	321336.27	2254865.37	Картометрический метод	5.00	Закрепление отсутствует
386	321294.69	2254862.78	Картометрический метод	5.00	Закрепление отсутствует
387	321122.00	2254927.11	Картометрический метод	5.00	Закрепление отсутствует
388	320820.41	2254989.00	Картометрический метод	5.00	Закрепление отсутствует
389	320512.50	2255031.88	Картометрический метод	5.00	Закрепление отсутствует
369	320373.96	2254952.22	Картометрический метод	5.00	Закрепление отсутствует
390	320018.51	2254470.11	Картометрический метод	5.00	Закрепление отсутствует
391	321296.98	2254315.67	Картометрический метод	5.00	Закрепление отсутствует
392	321298.01	2254330.63	Картометрический метод	5.00	Закрепление отсутствует
393	320018.77	2254485.06	Картометрический метод	5.00	Закрепление отсутствует
390	320018.51	2254470.11	Картометрический метод	5.00	Закрепление отсутствует
394	319981.65	2254046.52	Картометрический метод	5.00	Закрепление отсутствует
395	321243.37	2253996.50	Картометрический метод	5.00	Закрепление отсутствует
396	321242.85	2254011.45	Картометрический метод	5.00	Закрепление отсутствует
397	319981.91	2254061.48	Картометрический метод	5.00	Закрепление отсутствует
394	319981.65	2254046.52	Картометрический метод	5.00	Закрепление отсутствует
398	320140.95	2254764.28	Картометрический метод	5.00	Закрепление отсутствует
399	321299.56	2254683.84	Картометрический метод	5.00	Закрепление отсутствует
400	321299.56	2254698.79	Картометрический метод	5.00	Закрепление отсутствует
401	320140.95	2254779.23	Картометрический метод	5.00	Закрепление отсутствует
398	320140.95	2254764.28	Картометрический метод	5.00	Закрепление отсутствует

2. Сведения о характерных точках границ объекта					
Обозначение характерных точек границ	Координаты, м		Метод определения координат характерной точки	Средняя квадратическая погрешность положения характерной точки (M <sub>t</sub> ), м	Описание обозначения точки на местности (при наличии)
	X	Y			
1	2	3	4	5	6
402	320044.72	2254686.75	Картометрический метод	5.00	Закрепление отсутствует
403	320014.09	2254677.40	Картометрический метод	5.00	Закрепление отсутствует
404	320012.53	2254669.10	Картометрический метод	5.00	Закрепление отсутствует
405	320047.31	2254679.48	Картометрический метод	5.00	Закрепление отсутствует
406	320076.38	2254709.59	Картометрический метод	5.00	Закрепление отсутствует
407	320074.31	2254716.35	Картометрический метод	5.00	Закрепление отсутствует
402	320044.72	2254686.75	Картометрический метод	5.00	Закрепление отсутствует
408	320726.91	2254446.23	Картометрический метод	5.00	Закрепление отсутствует
409	320719.56	2254430.91	Картометрический метод	5.00	Закрепление отсутствует
410	320719.79	2254429.74	Картометрический метод	5.00	Закрепление отсутствует
411	320721.04	2254429.65	Картометрический метод	5.00	Закрепление отсутствует
412	320729.05	2254435.53	Картометрический метод	5.00	Закрепление отсутствует
413	320741.63	2254435.04	Картометрический метод	5.00	Закрепление отсутствует
414	320742.64	2254435.78	Картометрический метод	5.00	Закрепление отсутствует
415	320742.25	2254436.85	Картометрический метод	5.00	Закрепление отсутствует
416	320728.39	2254446.61	Картометрический метод	5.00	Закрепление отсутствует
417	320727.69	2254446.78	Картометрический метод	5.00	Закрепление отсутствует
408	320726.91	2254446.23	Картометрический метод	5.00	Закрепление отсутствует
418	320156.07	2254470.64	Картометрический метод	5.00	Закрепление отсутствует
419	320158.68	2254470.49	Картометрический метод	5.00	Закрепление отсутствует
420	320158.82	2254473.09	Картометрический метод	5.00	Закрепление отсутствует
421	320156.22	2254473.24	Картометрический метод	5.00	Закрепление отсутствует
418	320156.07	2254470.64	Картометрический метод	5.00	Закрепление отсутствует
422	320953.54	2254590.13	Картометрический метод	5.00	Закрепление отсутствует
423	320954.99	2254587.96	Картометрический метод	5.00	Закрепление отсутствует
424	320957.15	2254589.41	Картометрический метод	5.00	Закрепление отсутствует



2. Сведения о характерных точках границ объекта					
Обозначение характерных точек границ	Координаты, м		Метод определения координат характерной точки	Средняя квадратическая погрешность положения характерной точки (M <sub>t</sub> ), м	Описание обозначения точки на местности (при наличии)
	X	Y			
1	2	3	4	5	6
425	320955.70	2254591.58	Картометрический метод	5.00	Закрепление отсутствует
422	320953.54	2254590.13	Картометрический метод	5.00	Закрепление отсутствует
426	320426.11	2254455.52	Картометрический метод	5.00	Закрепление отсутствует
427	320428.70	2254455.38	Картометрический метод	5.00	Закрепление отсутствует
428	320428.85	2254457.98	Картометрический метод	5.00	Закрепление отсутствует
429	320426.26	2254458.12	Картометрический метод	5.00	Закрепление отсутствует
426	320426.11	2254455.52	Картометрический метод	5.00	Закрепление отсутствует
430	321169.40	2254734.46	Картометрический метод	5.00	Закрепление отсутствует
431	321170.84	2254732.30	Картометрический метод	5.00	Закрепление отсутствует
432	321173.00	2254733.75	Картометрический метод	5.00	Закрепление отсутствует
433	321171.56	2254735.91	Картометрический метод	5.00	Закрепление отсутствует
430	321169.40	2254734.46	Картометрический метод	5.00	Закрепление отсутствует
434	319915.02	2254049.83	Картометрический метод	5.00	Закрепление отсутствует
435	319915.02	2254047.62	Картометрический метод	5.00	Закрепление отсутствует
436	319917.22	2254047.62	Картометрический метод	5.00	Закрепление отсутствует
437	319917.22	2254049.83	Картометрический метод	5.00	Закрепление отсутствует
434	319915.02	2254049.83	Картометрический метод	5.00	Закрепление отсутствует
438	320122.67	2253909.64	Картометрический метод	5.00	Закрепление отсутствует
439	320122.67	2253907.44	Картометрический метод	5.00	Закрепление отсутствует
440	320124.87	2253907.44	Картометрический метод	5.00	Закрепление отсутствует
441	320124.87	2253909.64	Картометрический метод	5.00	Закрепление отсутствует
438	320122.67	2253909.64	Картометрический метод	5.00	Закрепление отсутствует
442	320328.76	2253769.97	Картометрический метод	5.00	Закрепление отсутствует
443	320328.76	2253767.77	Картометрический метод	5.00	Закрепление отсутствует
444	320330.96	2253767.77	Картометрический метод	5.00	Закрепление отсутствует
445	320330.96	2253769.97	Картометрический метод	5.00	Закрепление отсутствует

2. Сведения о характерных точках границ объекта					
Обозначение характерных точек границ	Координаты, м		Метод определения координат характерной точки	Средняя квадратическая погрешность положения характерной точки (M <sub>t</sub> ), м	Описание обозначения точки на местности (при наличии)
	X	Y			
1	2	3	4	5	6
442	320328.76	2253769.97	Картометрический метод	5.00	Закрепление отсутствует
446	320191.04	2253863.23	Картометрический метод	5.00	Закрепление отсутствует
447	320191.04	2253861.03	Картометрический метод	5.00	Закрепление отсутствует
448	320193.24	2253861.03	Картометрический метод	5.00	Закрепление отсутствует
449	320193.24	2253863.23	Картометрический метод	5.00	Закрепление отсутствует
446	320191.04	2253863.23	Картометрический метод	5.00	Закрепление отсутствует
450	320258.73	2253817.44	Картометрический метод	5.00	Закрепление отсутствует
451	320258.73	2253815.24	Картометрический метод	5.00	Закрепление отсутствует
452	320260.93	2253815.24	Картометрический метод	5.00	Закрепление отсутствует
453	320260.93	2253817.44	Картометрический метод	5.00	Закрепление отсутствует
450	320258.73	2253817.44	Картометрический метод	5.00	Закрепление отсутствует
454	320053.21	2253956.46	Картометрический метод	5.00	Закрепление отсутствует
455	320053.21	2253954.26	Картометрический метод	5.00	Закрепление отсутствует
456	320055.41	2253954.26	Картометрический метод	5.00	Закрепление отсутствует
457	320055.41	2253956.46	Картометрический метод	5.00	Закрепление отсутствует
454	320053.21	2253956.46	Картометрический метод	5.00	Закрепление отсутствует
458	320396.27	2253724.45	Картометрический метод	5.00	Закрепление отсутствует
459	320396.27	2253722.25	Картометрический метод	5.00	Закрепление отсутствует
460	320398.47	2253722.25	Картометрический метод	5.00	Закрепление отсутствует
461	320398.47	2253724.45	Картометрический метод	5.00	Закрепление отсутствует
458	320396.27	2253724.45	Картометрический метод	5.00	Закрепление отсутствует
462	319984.49	2254002.83	Картометрический метод	5.00	Закрепление отсутствует
463	319984.49	2254000.63	Картометрический метод	5.00	Закрепление отсутствует
464	319986.69	2254000.63	Картометрический метод	5.00	Закрепление отсутствует
465	319986.69	2254002.83	Картометрический метод	5.00	Закрепление отсутствует
462	319984.49	2254002.83	Картометрический метод	5.00	Закрепление отсутствует

2. Сведения о характерных точках границ объекта					
Обозначение характерных точек границ	Координаты, м		Метод определения координат характерной точки	Средняя квадратическая погрешность положения характерной точки (M <sub>t</sub> ), м	Описание обозначения точки на местности (при наличии)
	X	Y			
1	2	3	4	5	6
466	322916.50	2251974.70	Картометрический метод	5.00	Закрепление отсутствует
467	323016.00	2251967.74	Картометрический метод	5.00	Закрепление отсутствует
468	323642.40	2251859.72	Картометрический метод	5.00	Закрепление отсутствует
469	324111.55	2251787.53	Картометрический метод	5.00	Закрепление отсутствует
470	324463.67	2251724.72	Картометрический метод	5.00	Закрепление отсутствует
471	324461.28	2251709.97	Картометрический метод	5.00	Закрепление отсутствует
472	324494.60	2251705.56	Картометрический метод	5.00	Закрепление отсутствует
473	324524.02	2251736.51	Картометрический метод	5.00	Закрепление отсутствует
474	324531.02	2251804.01	Картометрический метод	5.00	Закрепление отсутствует
475	324517.24	2251805.24	Картометрический метод	5.00	Закрепление отсутствует
476	324538.06	2251967.20	Картометрический метод	5.00	Закрепление отсутствует
477	324558.88	2252130.06	Картометрический метод	5.00	Закрепление отсутствует
478	324593.16	2252305.80	Картометрический метод	5.00	Закрепление отсутствует
479	325065.18	2252244.56	Картометрический метод	5.00	Закрепление отсутствует
480	325063.94	2252227.95	Картометрический метод	5.00	Закрепление отсутствует
481	325142.58	2252221.12	Картометрический метод	5.00	Закрепление отсутствует
482	325143.25	2252257.17	Картометрический метод	5.00	Закрепление отсутствует
483	324942.49	2252588.12	Картометрический метод	5.00	Закрепление отсутствует
484	324498.22	2252659.40	Картометрический метод	5.00	Закрепление отсутствует
485	323807.89	2252740.87	Картометрический метод	5.00	Закрепление отсутствует
486	323015.92	2252856.44	Картометрический метод	5.00	Закрепление отсутствует
466	322916.50	2251974.70	Картометрический метод	5.00	Закрепление отсутствует
487	322990.14	2252507.87	Картометрический метод	5.00	Закрепление отсутствует
488	323032.93	2252480.02	Картометрический метод	5.00	Закрепление отсутствует
489	324528.11	2252283.05	Картометрический метод	5.00	Закрепление отсутствует
490	324529.14	2252298.00	Картометрический метод	5.00	Закрепление отсутствует

2. Сведения о характерных точках границ объекта					
Обозначение характерных точек границ	Координаты, м		Метод определения координат характерной точки	Средняя квадратическая погрешность положения характерной точки (M <sub>t</sub> ), м	Описание обозначения точки на местности (при наличии)
	X	Y			
1	2	3	4	5	6
491	323037.05	2252497.56	Картометрический метод	5.00	Закрепление отсутствует
492	323000.45	2252518.70	Картометрический метод	5.00	Закрепление отсутствует
487	322990.14	2252507.87	Картометрический метод	5.00	Закрепление отсутствует
493	323909.46	2253276.15	Картометрический метод	5.00	Закрепление отсутствует
494	323082.65	2253405.49	Картометрический метод	5.00	Закрепление отсутствует
495	323017.34	2252871.54	Картометрический метод	5.00	Закрепление отсутствует
496	324927.14	2252615.63	Картометрический метод	5.00	Закрепление отсутствует
497	324566.95	2253198.96	Картометрический метод	5.00	Закрепление отсутствует
498	323926.73	2253292.54	Картометрический метод	5.00	Закрепление отсутствует
499	323930.34	2253307.22	Картометрический метод	5.00	Закрепление отсутствует
500	324559.98	2253210.79	Картометрический метод	5.00	Закрепление отсутствует
501	324494.57	2253316.79	Картометрический метод	5.00	Закрепление отсутствует
502	323942.13	2253422.15	Картометрический метод	5.00	Закрепление отсутствует
493	323909.46	2253276.15	Картометрический метод	5.00	Закрепление отсутствует
503	309086.14	2252986.07	Картометрический метод	5.00	Закрепление отсутствует
504	308980.55	2252884.22	Картометрический метод	5.00	Закрепление отсутствует
505	309332.94	2252526.30	Картометрический метод	5.00	Закрепление отсутствует
506	309202.21	2252349.37	Картометрический метод	5.00	Закрепление отсутствует
507	309226.79	2252282.14	Картометрический метод	5.00	Закрепление отсутствует
508	309256.32	2252307.15	Картометрический метод	5.00	Закрепление отсутствует
509	309321.89	2252348.84	Картометрический метод	5.00	Закрепление отсутствует
510	309343.93	2252371.82	Картометрический метод	5.00	Закрепление отсутствует
511	309363.52	2252384.68	Картометрический метод	5.00	Закрепление отсутствует
512	309387.88	2252389.89	Картометрический метод	5.00	Закрепление отсутствует
513	309428.90	2252382.54	Картометрический метод	5.00	Закрепление отсутствует
514	309485.91	2252375.55	Картометрический метод	5.00	Закрепление отсутствует

2. Сведения о характерных точках границ объекта					
Обозначение характерных точек границ	Координаты, м		Метод определения координат характерной точки	Средняя квадратическая погрешность положения характерной точки (M <sub>t</sub> ), м	Описание обозначения точки на местности (при наличии)
	X	Y			
1	2	3	4	5	6
515	309553.68	2252394.17	Картометрический метод	5.00	Закрепление отсутствует
516	309601.24	2252414.30	Картометрический метод	5.00	Закрепление отсутствует
517	309651.62	2252415.24	Картометрический метод	5.00	Закрепление отсутствует
518	309711.03	2252401.49	Картометрический метод	5.00	Закрепление отсутствует
519	309751.03	2252381.99	Картометрический метод	5.00	Закрепление отсутствует
520	309778.49	2252361.92	Картометрический метод	5.00	Закрепление отсутствует
521	309796.08	2252341.54	Картометрический метод	5.00	Закрепление отсутствует
522	309822.92	2252336.29	Картометрический метод	5.00	Закрепление отсутствует
523	309842.05	2252331.35	Картометрический метод	5.00	Закрепление отсутствует
524	309861.18	2252319.62	Картометрический метод	5.00	Закрепление отсутствует
525	309881.62	2252298.26	Картометрический метод	5.00	Закрепление отсутствует
526	309880.39	2252259.97	Картометрический метод	5.00	Закрепление отсутствует
527	309882.55	2252248.24	Картометрический метод	5.00	Закрепление отсутствует
528	309905.69	2252239.59	Картометрический метод	5.00	Закрепление отсутствует
529	309925.44	2252191.73	Картометрический метод	5.00	Закрепление отсутствует
530	309932.84	2252167.34	Картометрический метод	5.00	Закрепление отсутствует
531	309953.76	2252149.41	Картометрический метод	5.00	Закрепление отсутствует
532	309958.65	2252150.10	Картометрический метод	5.00	Закрепление отсутствует
533	310007.44	2252141.71	Картометрический метод	5.00	Закрепление отсутствует
534	310099.60	2252120.52	Картометрический метод	5.00	Закрепление отсутствует
535	310153.81	2252109.70	Картометрический метод	5.00	Закрепление отсутствует
536	310156.27	2252062.86	Картометрический метод	5.00	Закрепление отсутствует
537	310170.57	2252007.66	Картометрический метод	5.00	Закрепление отсутствует
538	310188.79	2251951.48	Картометрический метод	5.00	Закрепление отсутствует
539	310219.85	2251919.94	Картометрический метод	5.00	Закрепление отсутствует
540	310305.59	2251885.94	Картометрический метод	5.00	Закрепление отсутствует

2. Сведения о характерных точках границ объекта					
Обозначение характерных точек границ	Координаты, м		Метод определения координат характерной точки	Средняя квадратическая погрешность положения характерной точки (M <sub>t</sub> ), м	Описание обозначения точки на местности (при наличии)
	X	Y			
1	2	3	4	5	6
541	310400.70	2251862.28	Картометрический метод	5.00	Закрепление отсутствует
542	310451.95	2251864.74	Картометрический метод	5.00	Закрепление отсутствует
543	310483.00	2251892.84	Картометрический метод	5.00	Закрепление отсутствует
544	310511.58	2251985.98	Картометрический метод	5.00	Закрепление отсутствует
545	310548.05	2252114.61	Картометрический метод	5.00	Закрепление отсутствует
546	310553.97	2252186.07	Картометрический метод	5.00	Закрепление отсутствует
547	310562.34	2252247.18	Картометрический метод	5.00	Закрепление отсутствует
548	310587.48	2252260.48	Картометрический метод	5.00	Закрепление отсутствует
549	310609.52	2252262.46	Картометрический метод	5.00	Закрепление отсутствует
550	310599.44	2252325.50	Картометрический метод	5.00	Закрепление отсутствует
551	310531.61	2252449.95	Картометрический метод	5.00	Закрепление отсутствует
552	310451.46	2252584.72	Картометрический метод	5.00	Закрепление отсутствует
553	310371.28	2252721.53	Картометрический метод	5.00	Закрепление отсутствует
554	310370.91	2252722.23	Картометрический метод	5.00	Закрепление отсутствует
555	309941.64	2252593.61	Картометрический метод	5.00	Закрепление отсутствует
556	309771.29	2252886.91	Картометрический метод	5.00	Закрепление отсутствует
557	309686.78	2252962.39	Картометрический метод	5.00	Закрепление отсутствует
558	309409.56	2253037.90	Картометрический метод	5.00	Закрепление отсутствует
503	309086.14	2252986.07	Картометрический метод	5.00	Закрепление отсутствует
559	309457.81	2252933.13	Картометрический метод	5.00	Закрепление отсутствует
560	309414.76	2252892.10	Картометрический метод	5.00	Закрепление отсутствует
561	309373.14	2252891.51	Картометрический метод	5.00	Закрепление отсутствует
562	309354.12	2252881.99	Картометрический метод	5.00	Закрепление отсутствует
563	309344.02	2252867.12	Картометрический метод	5.00	Закрепление отсутствует
564	309343.42	2252845.11	Картометрический метод	5.00	Закрепление отсутствует
565	309345.20	2252826.67	Картометрический метод	5.00	Закрепление отсутствует

2. Сведения о характерных точках границ объекта					
Обозначение характерных точек границ	Координаты, м		Метод определения координат характерной точки	Средняя квадратическая погрешность положения характерной точки (M <sub>t</sub> ), м	Описание обозначения точки на местности (при наличии)
	X	Y			
1	2	3	4	5	6
566	309355.90	2252815.66	Картометрический метод	5.00	Закрепление отсутствует
567	309373.29	2252814.14	Картометрический метод	5.00	Закрепление отсутствует
568	309394.63	2252807.00	Картометрический метод	5.00	Закрепление отсутствует
569	309400.16	2252794.69	Картометрический метод	5.00	Закрепление отсутствует
570	309399.69	2252778.13	Картометрический метод	5.00	Закрепление отсутствует
571	309380.77	2252756.36	Картометрический метод	5.00	Закрепление отсутствует
572	309355.23	2252711.40	Картометрический метод	5.00	Закрепление отсутствует
573	309336.31	2252686.31	Картометрический метод	5.00	Закрепление отсутствует
574	309306.52	2252656.50	Картометрический метод	5.00	Закрепление отсутствует
575	309285.42	2252628.45	Картометрический метод	5.00	Закрепление отсутствует
576	309292.72	2252600.48	Картометрический метод	5.00	Закрепление отсутствует
577	309308.32	2252566.68	Картометрический метод	5.00	Закрепление отсутствует
578	309322.43	2252543.53	Картометрический метод	5.00	Закрепление отсутствует
579	309333.39	2252532.68	Картометрический метод	5.00	Закрепление отсутствует
580	309360.53	2252513.32	Картометрический метод	5.00	Закрепление отсутствует
581	309389.88	2252528.38	Картометрический метод	5.00	Закрепление отсутствует
582	309400.41	2252548.72	Картометрический метод	5.00	Закрепление отсутствует
583	309428.26	2252560.01	Картометрический метод	5.00	Закрепление отсутствует
584	309450.84	2252576.58	Картометрический метод	5.00	Закрепление отсутствует
585	309460.62	2252592.39	Картометрический метод	5.00	Закрепление отсутствует
586	309467.39	2252605.20	Картометрический метод	5.00	Закрепление отсутствует
587	309470.79	2252622.35	Картометрический метод	5.00	Закрепление отсутствует
588	309472.68	2252640.28	Картометрический метод	5.00	Закрепление отсутствует
589	309472.68	2252654.91	Картометрический метод	5.00	Закрепление отсутствует
590	309470.94	2252668.31	Картометрический метод	5.00	Закрепление отсутствует
591	309469.33	2252681.98	Картометрический метод	5.00	Закрепление отсутствует

2. Сведения о характерных точках границ объекта					
Обозначение характерных точек границ	Координаты, м		Метод определения координат характерной точки	Средняя квадратическая погрешность положения характерной точки (M <sub>t</sub> ), м	Описание обозначения точки на местности (при наличии)
	X	Y			
1	2	3	4	5	6
592	309468.43	2252708.72	Картометрический метод	5.00	Закрепление отсутствует
593	309462.77	2252725.24	Картометрический метод	5.00	Закрепление отсутствует
594	309453.34	2252739.40	Картометрический метод	5.00	Закрепление отсутствует
595	309452.40	2252759.70	Картометрический метод	5.00	Закрепление отсутствует
596	309452.87	2252779.52	Картометрический метод	5.00	Закрепление отсутствует
597	309487.30	2252812.56	Картометрический метод	5.00	Закрепление отсутствует
598	309487.30	2252846.55	Картометрический метод	5.00	Закрепление отсутствует
599	309521.26	2252874.87	Картометрический метод	5.00	Закрепление отсутствует
600	309536.36	2252908.38	Картометрический метод	5.00	Закрепление отсутствует
601	309520.05	2252926.12	Картометрический метод	5.00	Закрепление отсутствует
602	309490.13	2252924.43	Картометрический метод	5.00	Закрепление отсутствует
603	309477.04	2252934.23	Картометрический метод	5.00	Закрепление отсутствует
604	309467.65	2252935.75	Картометрический метод	5.00	Закрепление отсутствует
559	309457.81	2252933.13	Картометрический метод	5.00	Закрепление отсутствует
605	324535.85	2257495.02	Картометрический метод	5.00	Закрепление отсутствует
606	324134.38	2257288.68	Картометрический метод	5.00	Закрепление отсутствует
607	324724.15	2256256.68	Картометрический метод	5.00	Закрепление отсутствует
608	324935.43	2255915.21	Картометрический метод	5.00	Закрепление отсутствует
609	325267.69	2256121.84	Картометрический метод	5.00	Закрепление отсутствует
610	325282.21	2256107.55	Картометрический метод	5.00	Закрепление отсутствует
611	325396.30	2256177.02	Картометрический метод	5.00	Закрепление отсутствует
612	325049.35	2256748.39	Картометрический метод	5.00	Закрепление отсутствует
613	324877.27	2257055.41	Картометрический метод	5.00	Закрепление отсутствует
614	324566.33	2257560.00	Картометрический метод	5.00	Закрепление отсутствует
605	324535.85	2257495.02	Картометрический метод	5.00	Закрепление отсутствует
615	324491.13	2257365.24	Картометрический метод	5.00	Закрепление отсутствует



2. Сведения о характерных точках границ объекта					
Обозначение характерных точек границ	Координаты, м		Метод определения координат характерной точки	Средняя квадратическая погрешность положения характерной точки (M <sub>t</sub> ), м	Описание обозначения точки на местности (при наличии)
	X	Y			
1	2	3	4	5	6
616	324432.32	2257296.24	Картометрический метод	5.00	Закрепление отсутствует
617	324452.35	2257201.39	Картометрический метод	5.00	Закрепление отсутствует
618	324557.45	2257099.15	Картометрический метод	5.00	Закрепление отсутствует
619	324646.29	2256982.12	Картометрический метод	5.00	Закрепление отсутствует
620	324730.13	2257032.62	Картометрический метод	5.00	Закрепление отсутствует
621	324720.12	2257068.35	Картометрический метод	5.00	Закрепление отсутствует
622	324772.67	2257117.62	Картометрический метод	5.00	Закрепление отсутствует
623	324706.35	2257179.22	Картометрический метод	5.00	Закрепление отсутствует
624	324753.91	2257229.72	Картометрический метод	5.00	Закрепление отсутствует
625	324713.86	2257293.78	Картометрический метод	5.00	Закрепление отсутствует
626	324607.50	2257371.39	Картометрический метод	5.00	Закрепление отсутствует
615	324491.13	2257365.24	Картометрический метод	5.00	Закрепление отсутствует
627	324649.83	2256929.55	Картометрический метод	5.00	Закрепление отсутствует
628	325239.34	2256130.10	Картометрический метод	5.00	Закрепление отсутствует
629	325252.24	2256137.87	Картометрический метод	5.00	Закрепление отсутствует
630	324661.66	2256938.71	Картометрический метод	5.00	Закрепление отсутствует
627	324649.83	2256929.55	Картометрический метод	5.00	Закрепление отсутствует
631	322830.67	2253166.31	Картометрический метод	5.00	Закрепление отсутствует
632	322784.45	2252783.02	Картометрический метод	5.00	Закрепление отсутствует
633	322764.42	2252545.51	Картометрический метод	5.00	Закрепление отсутствует
634	322715.19	2252133.23	Картометрический метод	5.00	Закрепление отсутствует
635	322683.99	2251821.04	Картометрический метод	5.00	Закрепление отсутствует
636	322840.46	2251747.02	Картометрический метод	5.00	Закрепление отсутствует
637	322868.53	2251779.92	Картометрический метод	5.00	Закрепление отсутствует
638	322889.99	2251851.92	Картометрический метод	5.00	Закрепление отсутствует
639	322867.48	2251866.22	Картометрический метод	5.00	Закрепление отсутствует

2. Сведения о характерных точках границ объекта					
Обозначение характерных точек границ	Координаты, м		Метод определения координат характерной точки	Средняя квадратическая погрешность положения характерной точки (M <sub>t</sub> ), м	Описание обозначения точки на местности (при наличии)
	X	Y			
1	2	3	4	5	6
640	323051.37	2253412.57	Картометрический метод	5.00	Закрепление отсутствует
641	322862.72	2253451.73	Картометрический метод	5.00	Закрепление отсутствует
631	322830.67	2253166.31	Картометрический метод	5.00	Закрепление отсутствует
642	322826.38	2252062.18	Картометрический метод	5.00	Закрепление отсутствует
643	322826.38	2252059.98	Картометрический метод	5.00	Закрепление отсутствует
644	322828.58	2252059.98	Картометрический метод	5.00	Закрепление отсутствует
645	322828.58	2252062.18	Картометрический метод	5.00	Закрепление отсутствует
642	322826.38	2252062.18	Картометрический метод	5.00	Закрепление отсутствует
646	322760.32	2252114.61	Картометрический метод	5.00	Закрепление отсутствует
647	322760.32	2252112.41	Картометрический метод	5.00	Закрепление отсутствует
648	322762.52	2252112.41	Картометрический метод	5.00	Закрепление отсутствует
649	322762.52	2252114.61	Картометрический метод	5.00	Закрепление отсутствует
646	322760.32	2252114.61	Картометрический метод	5.00	Закрепление отсутствует
650	309384.68	2252267.26	Картометрический метод	5.00	Закрепление отсутствует
651	309385.74	2252210.30	Картометрический метод	5.00	Закрепление отсутствует
652	309365.40	2252169.85	Картометрический метод	5.00	Закрепление отсутствует
653	309352.37	2252154.90	Картометрический метод	5.00	Закрепление отсутствует
654	309302.87	2252130.11	Картометрический метод	5.00	Закрепление отсутствует
655	309285.96	2252126.98	Картометрический метод	5.00	Закрепление отсутствует
656	309258.10	2252126.06	Картометрический метод	5.00	Закрепление отсутствует
657	309224.08	2252133.59	Картометрический метод	5.00	Закрепление отсутствует
658	309202.32	2252150.58	Картометрический метод	5.00	Закрепление отсутствует
659	309196.46	2252155.15	Картометрический метод	5.00	Закрепление отсутствует
660	309154.99	2251981.49	Картометрический метод	5.00	Закрепление отсутствует
661	309362.33	2252001.21	Картометрический метод	5.00	Закрепление отсутствует
662	309361.75	2252008.52	Картометрический метод	5.00	Закрепление отсутствует

2. Сведения о характерных точках границ объекта					
Обозначение характерных точек границ	Координаты, м		Метод определения координат характерной точки	Средняя квадратическая погрешность положения характерной точки (M <sub>t</sub> ), м	Описание обозначения точки на местности (при наличии)
	X	Y			
1	2	3	4	5	6
663	309363.30	2252039.98	Картометрический метод	5.00	Закрепление отсутствует
664	309373.00	2252078.42	Картометрический метод	5.00	Закрепление отсутствует
665	309385.81	2252112.98	Картометрический метод	5.00	Закрепление отсутствует
666	309417.24	2252160.35	Картометрический метод	5.00	Закрепление отсутствует
667	309441.47	2252174.33	Картометрический метод	5.00	Закрепление отсутствует
668	309456.99	2252169.28	Картометрический метод	5.00	Закрепление отсутствует
669	309475.23	2252159.58	Картометрический метод	5.00	Закрепление отсутствует
670	309492.69	2252147.15	Картометрический метод	5.00	Закрепление отсутствует
671	309506.27	2252136.67	Картометрический метод	5.00	Закрепление отсутствует
672	309517.52	2252128.90	Картометрический метод	5.00	Закрепление отсутствует
673	309529.94	2252128.12	Картометрический метод	5.00	Закрепление отсутствует
674	309544.21	2252130.43	Картометрический метод	5.00	Закрепление отсутствует
675	309567.27	2252135.20	Картометрический метод	5.00	Закрепление отсутствует
676	309585.95	2252135.60	Картометрический метод	5.00	Закрепление отсутствует
677	309617.75	2252123.27	Картометрический метод	5.00	Закрепление отсутствует
678	309648.35	2252107.76	Картометрический метод	5.00	Закрепление отсутствует
679	309665.91	2252078.79	Картометрический метод	5.00	Закрепление отсутствует
680	309660.88	2252042.39	Картометрический метод	5.00	Закрепление отсутствует
681	309656.09	2252029.16	Картометрический метод	5.00	Закрепление отсутствует
682	309823.99	2252045.13	Картометрический метод	5.00	Закрепление отсутствует
683	309881.28	2252070.25	Картометрический метод	5.00	Закрепление отсутствует
684	309892.79	2252088.25	Картометрический метод	5.00	Закрепление отсутствует
685	309855.70	2252085.51	Картометрический метод	5.00	Закрепление отсутствует
686	309833.80	2252094.47	Картометрический метод	5.00	Закрепление отсутствует
687	309811.89	2252118.24	Картометрический метод	5.00	Закрепление отсутствует
688	309783.50	2252167.65	Картометрический метод	5.00	Закрепление отсутствует

2. Сведения о характерных точках границ объекта

Обозначение характерных точек границ	Координаты, м		Метод определения координат характерной точки	Средняя квадратическая погрешность положения характерной точки (Mt), м	Описание обозначения точки на местности (при наличии)
	X	Y			
1	2	3	4	5	6
689	309784.12	2252208.40	Картометрический метод	5.00	Закрепление отсутствует
690	309810.96	2252245.46	Картометрический метод	5.00	Закрепление отсутствует
691	309803.17	2252259.37	Картометрический метод	5.00	Закрепление отсутствует
692	309780.77	2252266.48	Картометрический метод	5.00	Закрепление отсутствует
693	309744.64	2252261.76	Картометрический метод	5.00	Закрепление отсутствует
694	309717.93	2252242.11	Картометрический метод	5.00	Закрепление отсутствует
695	309670.62	2252229.95	Картометрический метод	5.00	Закрепление отсутствует
696	309629.23	2252233.00	Картометрический метод	5.00	Закрепление отсутствует
697	309575.61	2252249.76	Картометрический метод	5.00	Закрепление отсутствует
698	309454.30	2252287.89	Картометрический метод	5.00	Закрепление отсутствует
699	309402.88	2252299.53	Картометрический метод	5.00	Закрепление отсутствует
650	309384.68	2252267.26	Картометрический метод	5.00	Закрепление отсутствует

3. Сведения о характерных точках части (частей) границы объекта

Обозначение характерных точек части границы	Координаты, м		Метод определения координат характерной точки	Средняя квадратическая погрешность положения характерной точки (Mt), м	Описание обозначения точки на местности (при наличии)
	X	Y			
1	2	3	4	5	6
-	-	-	-	-	-

--	--	--	--	--	--

### Раздел 3

#### Сведения о местоположении измененных (уточненных) границ объекта

1. Система координат -

2. Сведения о характерных точках границ объекта

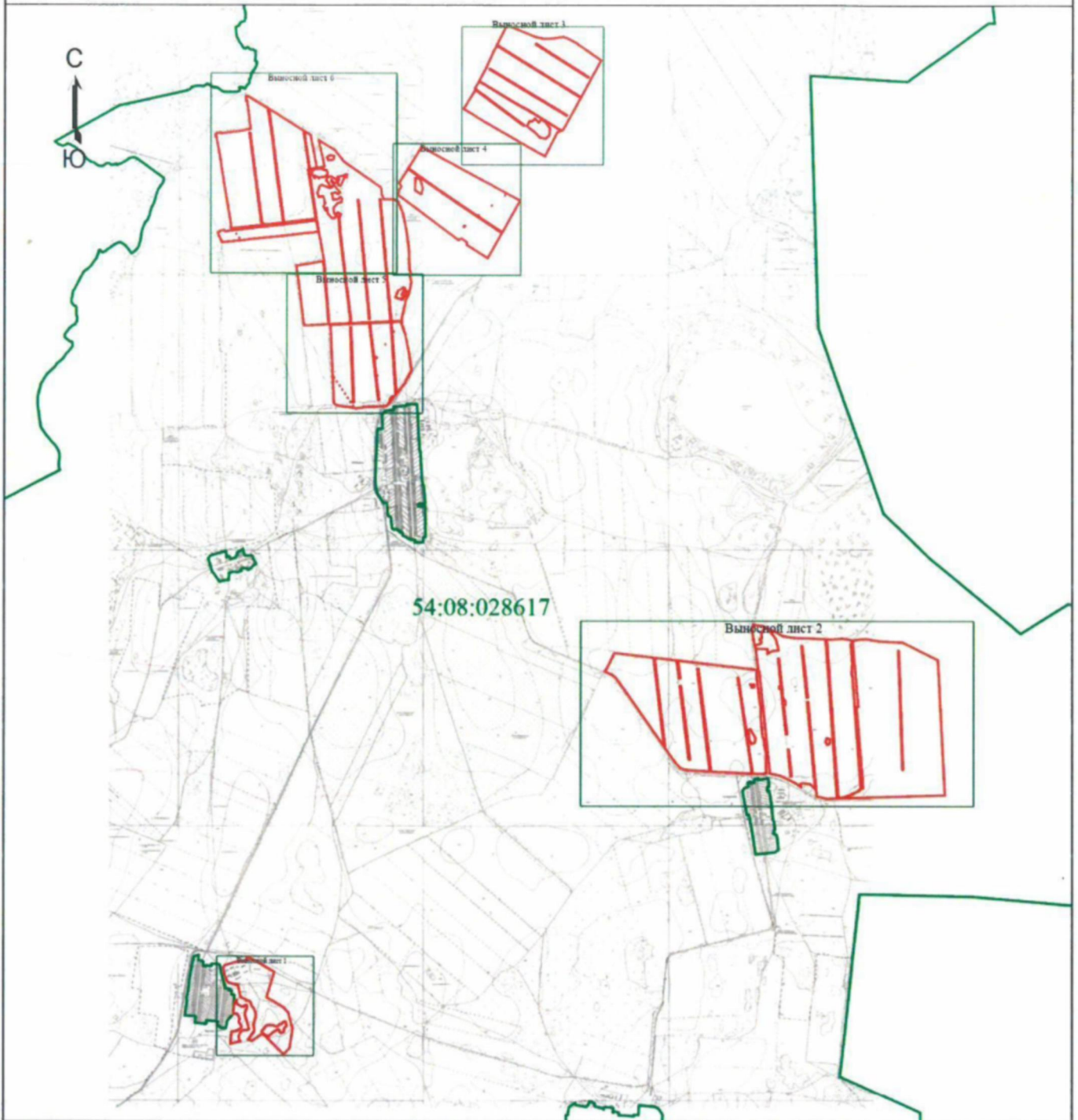
Обозначение характерных точек границ	Существующие координаты, м		Измененные (уточненные) координаты, м		Метод определения координат характерной точки	Средняя квадратическая погрешность положения характерной точки (M <sub>t</sub> ), м	Описание обозначения точки на местности (при наличии)
	X	Y	X	Y			
1	2	3	4	5	6	7	8
-	-	-	-	-	-	-	

3. Сведения о характерных точках части (частей) границы объекта

Обозначение характерных точек части границы	Существующие координаты, м		Измененные (уточненные) координаты, м		Метод определения координат характерной точки	Средняя квадратическая погрешность положения характерной точки (M <sub>t</sub> ), м	Описание обозначения точки на местности (при наличии)
	X	Y	X	Y			
1	2	3	4	5	6	7	8
-	-	-	-	-	-	-	






Раздел 4

План границ объекта



Масштаб 1:100300

Условные обозначения

-  - Граница территориальной зоны
-  - Характерная точка границы, сведения о которой позволяют однозначно определить ее положение на местности
-  - Обозначение новой характерной точки
-  - Граница кадастрового квартала
-  - Номер кадастрового квартала

Подпись



Дата " 21 " *января* 2011 г.

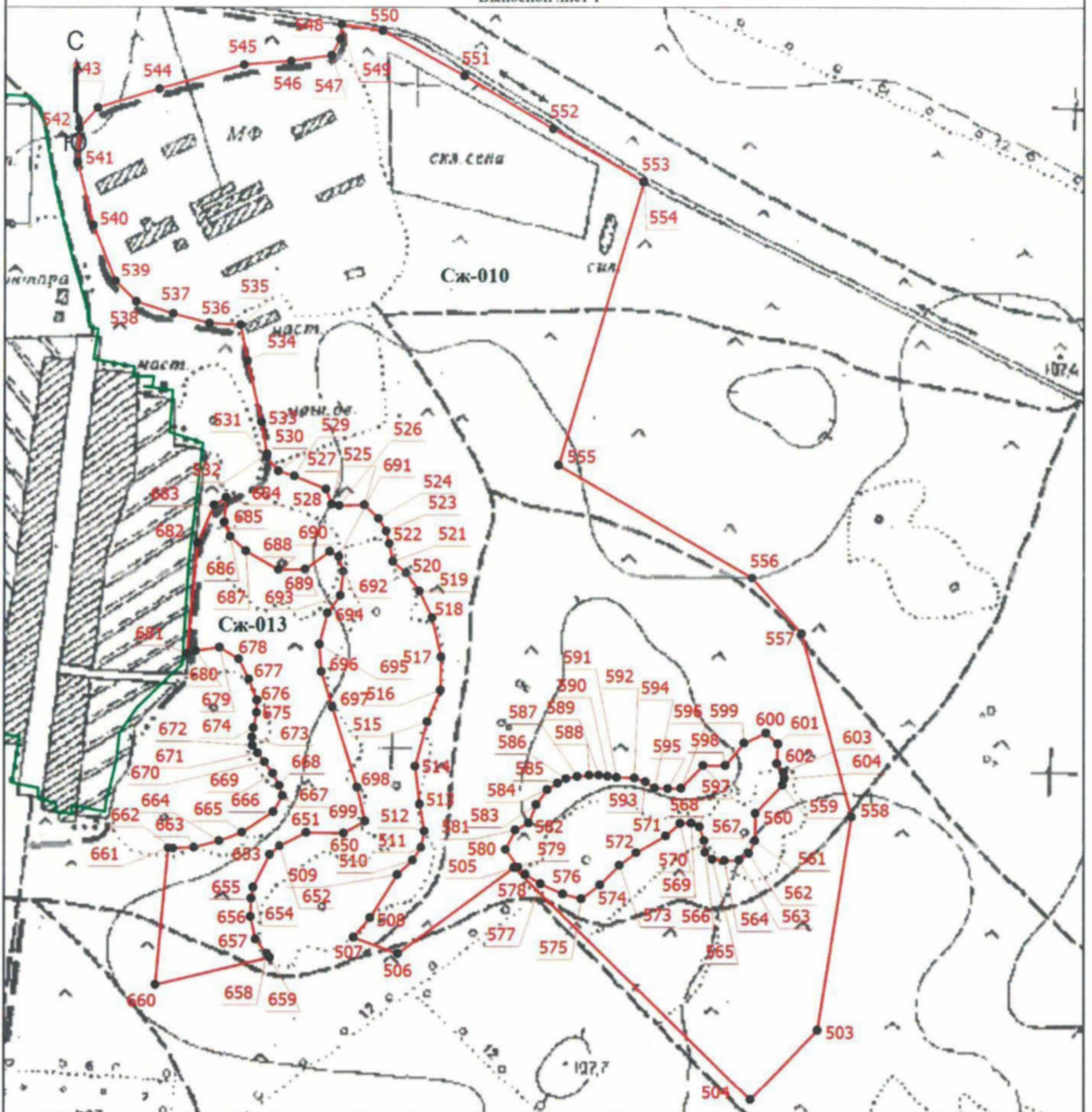
Место для отпечатка печати (при наличии) лица, составившего описание местоположения границ объекта



# Раздел 4

## План границ объекта

Выносной лист 1



Масштаб 1:9100

### Условные обозначения

- - Граница территориальной зоны
- - Характерная точка границы, сведения о которой позволяют однозначно определить ее положение на местности
- 1 - Обозначение новой характерной точки
- - Граница кадастрового квартала
- 1 - Идентификационный номер контура территориальной зоны



Подпись \_\_\_\_\_

Дата "21" июля 2024 г.

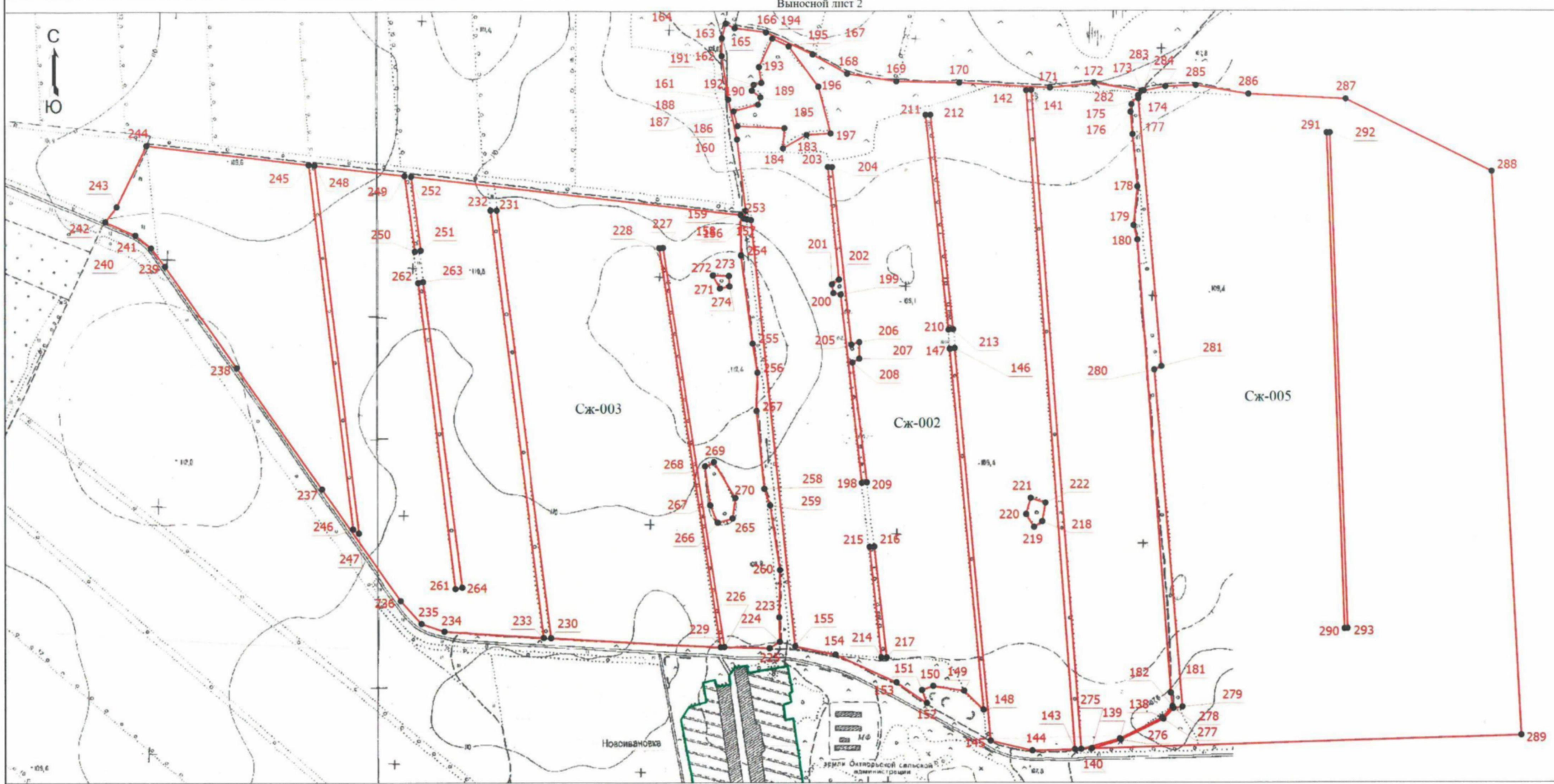
Место для оттиска печати (при наличии) лица, составившего описание местоположения границ объекта



Раздел 4

План границ объекта

Выносной лист 2



Масштаб 1:17000

Условные обозначения

- - Граница территориальной зоны
- - Характерная точка границы, сведения о которой позволяют однозначно определить ее положение на местности
- 1 - Обозначение новой характерной точки
- - Граница кадастрового квартала
- 54:08:028617 - Номер кадастрового квартала
- Сж-003 - Идентификационный номер контура территориальной зоны

Подпись \_\_\_\_\_



Дата "21" *января* 2021 г.

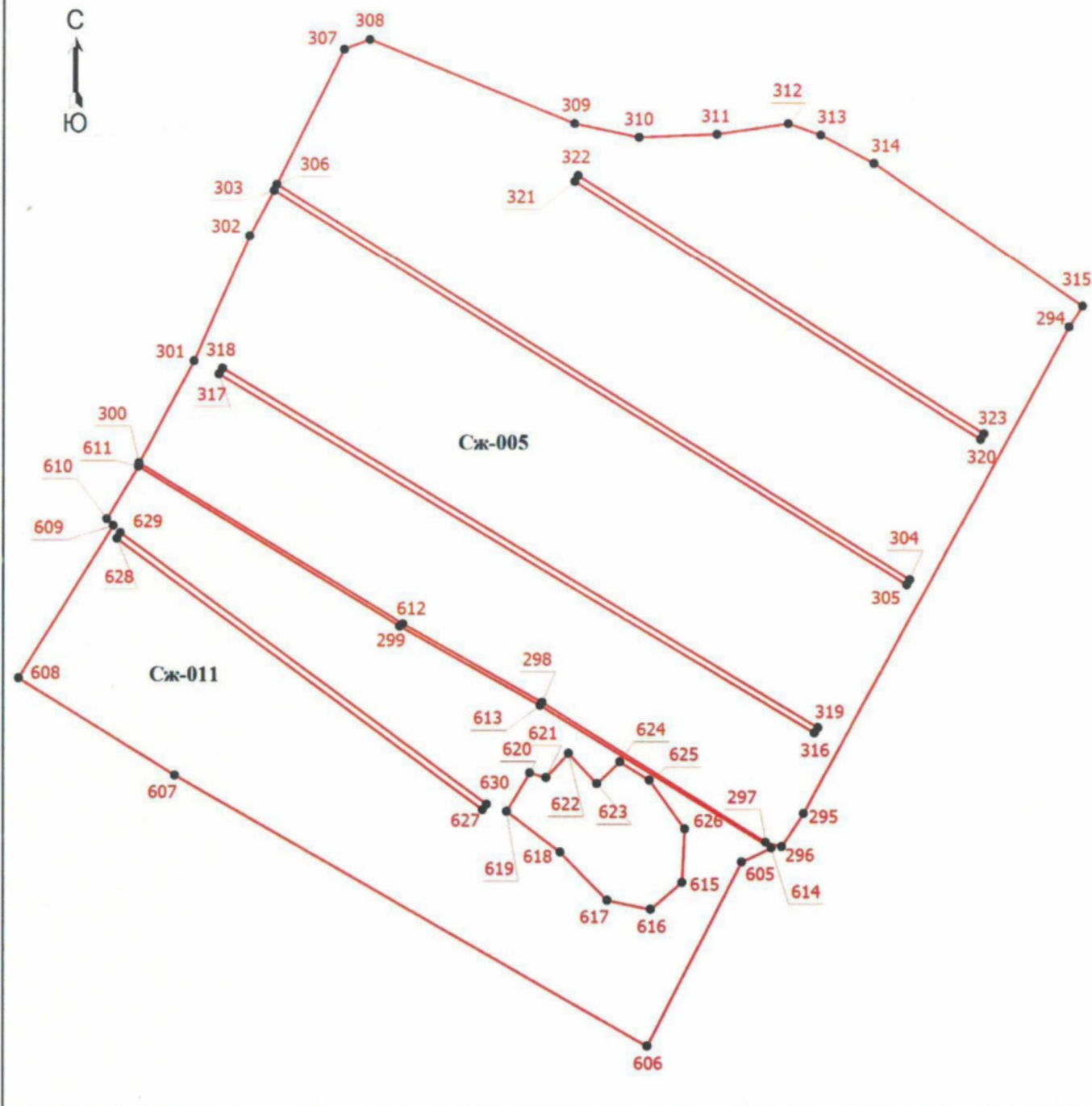
Место для оттиска печати (при наличии) лица, составившего описание местоположения границ объекта



Раздел 4

План границ объекта

Выносной лист 3



Масштаб 1:13300

Условные обозначения

- - Граница территориальной зоны
- - Характерная точка границы, сведения о которой позволяют однозначно определить ее положение на местности
- 1 - Обозначение новой характерной точки
- Сж-005 - Идентификационный номер контура территориальной зоны



Подпись \_\_\_\_\_

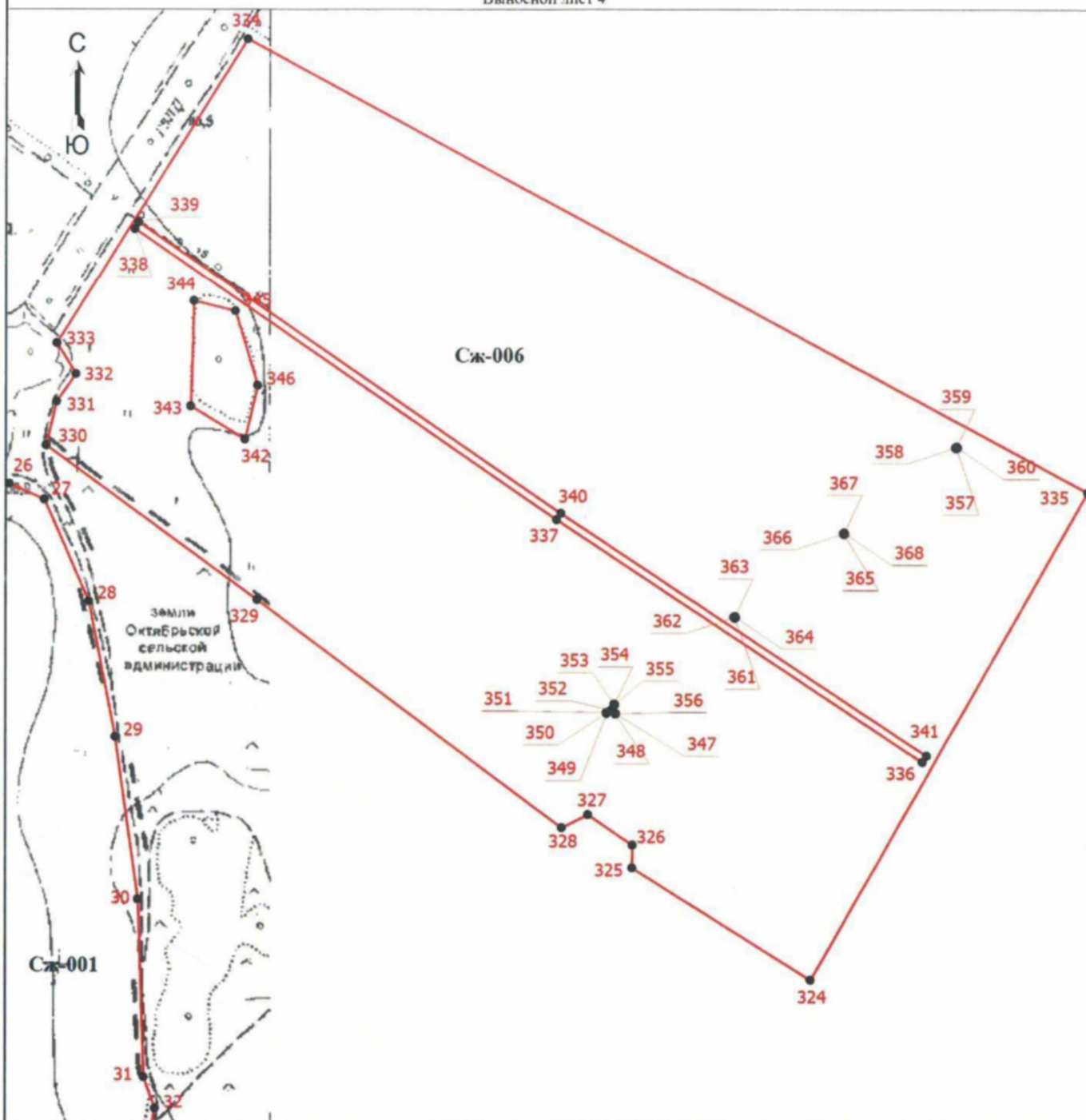
Дата "21" *сентября* 2021 г.

Место для оттиска печати (при наличии) лица, составившего описание местоположения границ объекта

Раздел 4

План границ объекта

Выносной лист 4



Масштаб 1:12000

Условные обозначения

- Граница территориальной зоны
- Характерная точка границы, сведения о которой позволяют однозначно определить ее положение на местности
- Обозначение новой характерной точки
- Идентификационный номер контура территориальной зоны



Подпись \_\_\_\_\_

Дата " 21 " *января* 2021 г.

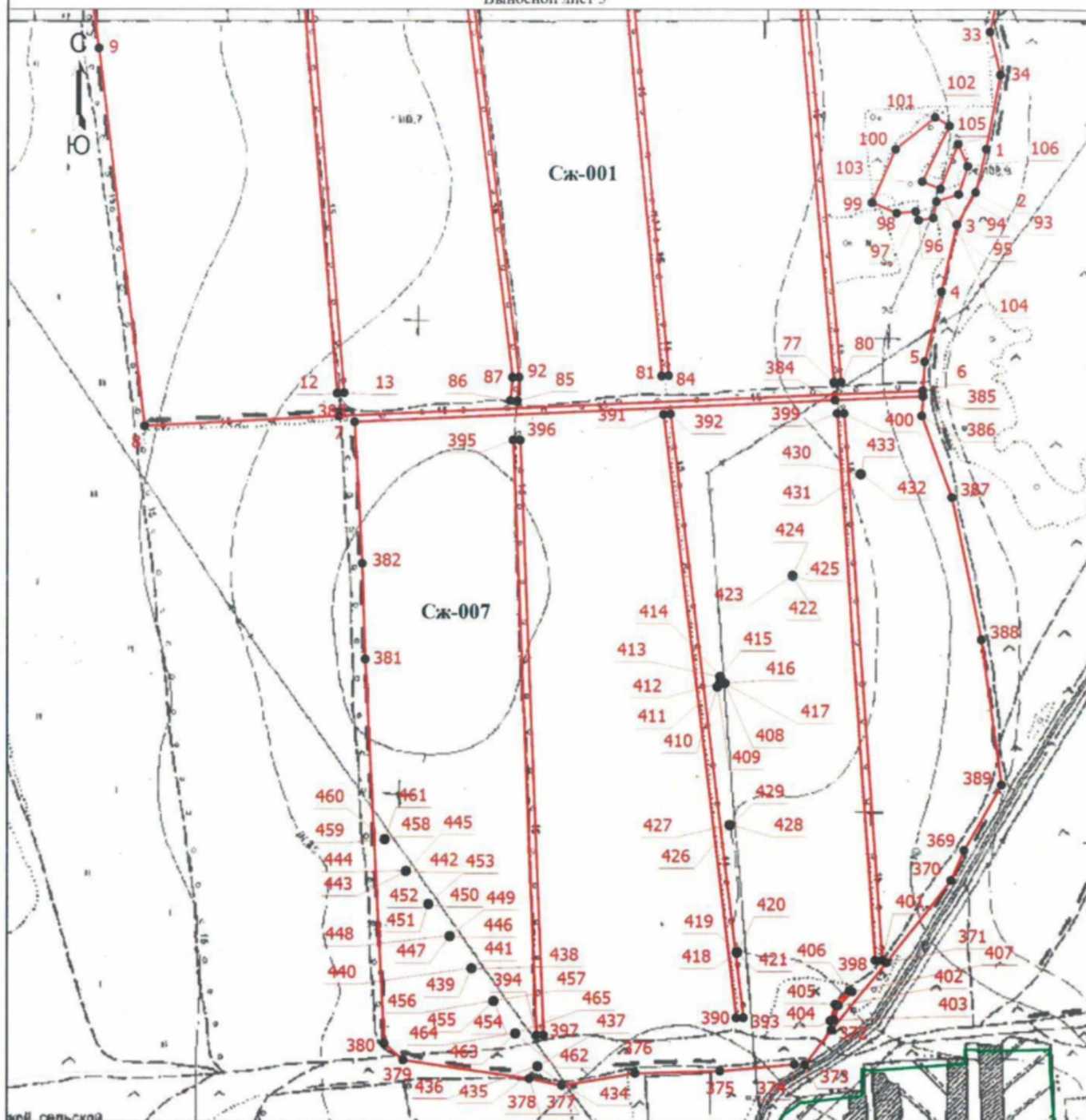
Место для оттиска печати (при наличии) лица, составившего описание местоположения границ объекта



Раздел 4





План границ объекта

Выносной лист 5



Масштаб 1:12800

Условные обозначения

-  - Граница территориальной зоны
-  - Характерная точка границы, сведения о которой позволяют однозначно определить ее положение на местности
-  - Обозначение новой характерной точки
-  - Граница кадастрового квартала

Сж-001 - Идентификационный номер контура территориальной зоны



Подпись \_\_\_\_\_

Дата " 21 " *января* 2021 г.

Место для оттиска печати (при наличии) лица, составившего описание местоположения границ объекта



Раздел 4





План границ объекта

Выносной лист 6



Масштаб 1:11800

Условные обозначения

-  - Граница территориальной зоны
-  - Характерная точка границы, сведения о которой позволяют однозначно определить ее положение на местности
-  - Обозначение новой характерной точки
-  - Граница кадастрового квартала
- СЖ-008** - Идентификационный номер контура территориальной зоны



Подпись \_\_\_\_\_

Дата "21" июля 2021 г.

Место для оттиска печати (при наличии) лица, составившего описание местоположения границ объекта

**Текстовое описание местоположения границ  
населенных пунктов, территориальных зон, особо охраняемых природных  
территорий, зон с особыми условиями использования территорий**

Прохождение границы		Описание прохождения границы
от точки	до точки	
<b>1</b>	<b>2</b>	<b>3</b>
1	2	-
2	3	-
3	4	-
4	5	-
5	6	-
6	7	-
7	8	-
8	9	-
9	10	-
10	11	-
11	12	-
12	13	-
13	14	-
14	15	-
15	16	-
16	17	-
17	18	-
18	19	-
19	20	-
20	21	-
21	22	-
22	23	-
23	24	-
24	25	-
25	26	-
26	27	-
27	28	-
28	29	-
29	30	-
30	31	-
31	32	-
32	33	-
33	34	-
34	1	-
35	36	-
36	37	-

**Текстовое описание местоположения границ  
населенных пунктов, территориальных зон, особо охраняемых природных  
территорий, зон с особыми условиями использования территорий**

Прохождение границы		Описание прохождения границы
от точки	до точки	
1	2	3
37	38	-
38	39	-
39	40	-
40	41	-
41	42	-
42	43	-
43	44	-
44	45	-
45	46	-
46	47	-
47	48	-
48	49	-
49	50	-
50	51	-
51	52	-
52	53	-
53	54	-
54	55	-
55	56	-
56	57	-
57	58	-
58	59	-
59	60	-
60	61	-
61	35	-
62	63	-
63	64	-
64	65	-
65	66	-
66	67	-
67	68	-
68	69	-
69	70	-
70	71	-
71	72	-
72	73	-

**Текстовое описание местоположения границ  
населенных пунктов, территориальных зон, особо охраняемых природных  
территорий, зон с особыми условиями использования территорий**

Прохождение границы		Описание прохождения границы
от точки	до точки	
1	2	3
73	74	-
74	75	-
75	76	-
76	62	-
77	78	-
78	79	-
79	80	-
80	77	-
81	82	-
82	83	-
83	84	-
84	81	-
85	86	-
86	87	-
87	88	-
88	89	-
89	90	-
90	91	-
91	92	-
92	85	-
93	94	-
94	95	-
95	96	-
96	97	-
97	98	-
98	99	-
99	100	-
100	101	-
101	102	-
102	103	-
103	104	-
104	105	-
105	106	-
106	93	-
107	108	-
108	109	-

**Текстовое описание местоположения границ  
населенных пунктов, территориальных зон, особо охраняемых природных  
территорий, зон с особыми условиями использования территорий**

Прохождение границы		Описание прохождения границы
от точки	до точки	
1	2	3
109	110	-
110	111	-
111	112	-
112	113	-
113	114	-
114	115	-
115	116	-
116	117	-
117	118	-
118	107	-
119	120	-
120	121	-
121	122	-
122	123	-
123	124	-
124	125	-
125	126	-
126	127	-
127	128	-
128	119	-
129	130	-
130	131	-
131	132	-
132	133	-
133	129	-
134	135	-
135	136	-
136	137	-
137	134	-
138	139	-
139	140	-
140	141	-
141	142	-
142	143	-
143	144	-
144	145	-



**Текстовое описание местоположения границ  
населенных пунктов, территориальных зон, особо охраняемых природных  
территорий, зон с особыми условиями использования территорий**

Прохождение границы		Описание прохождения границы
от точки	до точки	
1	2	3
145	146	-
146	147	-
147	148	-
148	149	-
149	150	-
150	151	-
151	152	-
152	153	-
153	154	-
154	155	-
155	156	-
156	157	-
157	158	-
158	159	-
159	160	-
160	161	-
161	162	-
162	163	-
163	164	-
164	165	-
165	166	-
166	167	-
167	168	-
168	169	-
169	170	-
170	171	-
171	172	-
172	173	-
173	174	-
174	175	-
175	176	-
176	177	-
177	178	-
178	179	-
179	180	-
180	181	-

**Текстовое описание местоположения границ  
населенных пунктов, территориальных зон, особо охраняемых природных  
территорий, зон с особыми условиями использования территорий**

Прохождение границы		Описание прохождения границы
от точки	до точки	
1	2	3
181	182	-
182	138	-
183	184	-
184	185	-
185	186	-
186	187	-
187	188	-
188	189	-
189	190	-
190	191	-
191	192	-
192	193	-
193	194	-
194	195	-
195	196	-
196	197	-
197	183	-
198	199	-
199	200	-
200	201	-
201	202	-
202	203	-
203	204	-
204	205	-
205	206	-
206	207	-
207	208	-
208	209	-
209	198	-
210	211	-
211	212	-
212	213	-
213	210	-
214	215	-
215	216	-
216	217	-

**Текстовое описание местоположения границ  
населенных пунктов, территориальных зон, особо охраняемых природных  
территорий, зон с особыми условиями использования территорий**

Прохождение границы		Описание прохождения границы
от точки	до точки	
1	2	3
217	214	-
218	219	-
219	220	-
220	221	-
221	222	-
222	218	-
223	224	-
224	225	-
225	226	-
226	227	-
227	228	-
228	229	-
229	230	-
230	231	-
231	232	-
232	233	-
233	234	-
234	235	-
235	236	-
236	237	-
237	238	-
238	239	-
239	240	-
240	241	-
241	242	-
242	243	-
243	244	-
244	245	-
245	246	-
246	247	-
247	248	-
248	249	-
249	250	-
250	251	-
251	252	-
252	253	-

**Текстовое описание местоположения границ  
населенных пунктов, территориальных зон, особо охраняемых природных  
территорий, зон с особыми условиями использования территорий**

Прохождение границы		Описание прохождения границы
от точки	до точки	
1	2	3
253	254	-
254	255	-
255	256	-
256	257	-
257	258	-
258	259	-
259	260	-
260	223	-
261	262	-
262	263	-
263	264	-
264	261	-
265	266	-
266	267	-
267	268	-
268	269	-
269	270	-
270	265	-
271	272	-
272	273	-
273	274	-
274	271	-
275	276	-
276	277	-
277	278	-
278	279	-
279	280	-
280	281	-
281	282	-
282	283	-
283	284	-
284	285	-
285	286	-
286	287	-
287	288	-
288	289	-

**Текстовое описание местоположения границ  
населенных пунктов, территориальных зон, особо охраняемых природных  
территорий, зон с особыми условиями использования территорий**

Прохождение границы		Описание прохождения границы
от точки	до точки	
1	2	3
289	275	-
290	291	-
291	292	-
292	293	-
293	290	-
294	295	-
295	296	-
296	297	-
297	298	-
298	299	-
299	300	-
300	301	-
301	302	-
302	303	-
303	304	-
304	305	-
305	306	-
306	307	-
307	308	-
308	309	-
309	310	-
310	311	-
311	312	-
312	313	-
313	314	-
314	315	-
315	294	-
316	317	-
317	318	-
318	319	-
319	316	-
320	321	-
321	322	-
322	323	-
323	320	-
324	325	-

**Текстовое описание местоположения границ  
населенных пунктов, территориальных зон, особо охраняемых природных  
территорий, зон с особыми условиями использования территорий**

Прохождение границы		Описание прохождения границы
от точки	до точки	
1	2	3
325	326	-
326	327	-
327	328	-
328	329	-
329	330	-
330	331	-
331	332	-
332	333	-
333	334	-
334	335	-
335	324	-
336	337	-
337	338	-
338	339	-
339	340	-
340	341	-
341	336	-
342	343	-
343	344	-
344	345	-
345	346	-
346	342	-
347	348	-
348	349	-
349	350	-
350	351	-
351	352	-
352	353	-
353	354	-
354	355	-
355	356	-
356	347	-
357	358	-
358	359	-
359	360	-
360	357	-

**Текстовое описание местоположения границ  
населенных пунктов, территориальных зон, особо охраняемых природных  
территорий, зон с особыми условиями использования территорий**

Прохождение границы		Описание прохождения границы
от точки	до точки	
1	2	3
361	362	-
362	363	-
363	364	-
364	361	-
365	366	-
366	367	-
367	368	-
368	365	-
369	370	-
370	371	-
371	372	-
372	373	-
373	374	-
374	375	-
375	376	-
376	377	-
377	378	-
378	379	-
379	380	-
380	381	-
381	382	-
382	383	-
383	384	-
384	385	-
385	386	-
386	387	-
387	388	-
388	389	-
389	369	-
390	391	-
391	392	-
392	393	-
393	390	-
394	395	-
395	396	-
396	397	-

**Текстовое описание местоположения границ  
населенных пунктов, территориальных зон, особо охраняемых природных  
территорий, зон с особыми условиями использования территорий**

Прохождение границы		Описание прохождения границы
от точки	до точки	
1	2	3
397	394	-
398	399	-
399	400	-
400	401	-
401	398	-
402	403	-
403	404	-
404	405	-
405	406	-
406	407	-
407	402	-
408	409	-
409	410	-
410	411	-
411	412	-
412	413	-
413	414	-
414	415	-
415	416	-
416	417	-
417	408	-
418	419	-
419	420	-
420	421	-
421	418	-
422	423	-
423	424	-
424	425	-
425	422	-
426	427	-
427	428	-
428	429	-
429	426	-
430	431	-
431	432	-
432	433	-



**Текстовое описание местоположения границ  
населенных пунктов, территориальных зон, особо охраняемых природных  
территорий, зон с особыми условиями использования территорий**

Прохождение границы		Описание прохождения границы
от точки	до точки	
1	2	3
433	430	-
434	435	-
435	436	-
436	437	-
437	434	-
438	439	-
439	440	-
440	441	-
441	438	-
442	443	-
443	444	-
444	445	-
445	442	-
446	447	-
447	448	-
448	449	-
449	446	-
450	451	-
451	452	-
452	453	-
453	450	-
454	455	-
455	456	-
456	457	-
457	454	-
458	459	-
459	460	-
460	461	-
461	458	-
462	463	-
463	464	-
464	465	-
465	462	-
466	467	-
467	468	-
468	469	-

**Текстовое описание местоположения границ  
населенных пунктов, территориальных зон, особо охраняемых природных  
территорий, зон с особыми условиями использования территорий**

Прохождение границы		Описание прохождения границы
от точки	до точки	
1	2	3
469	470	-
470	471	-
471	472	-
472	473	-
473	474	-
474	475	-
475	476	-
476	477	-
477	478	-
478	479	-
479	480	-
480	481	-
481	482	-
482	483	-
483	484	-
484	485	-
485	486	-
486	466	-
487	488	-
488	489	-
489	490	-
490	491	-
491	492	-
492	487	-
493	494	-
494	495	-
495	496	-
496	497	-
497	498	-
498	499	-
499	500	-
500	501	-
501	502	-
502	493	-
503	504	-
504	505	-

**Текстовое описание местоположения границ  
населенных пунктов, территориальных зон, особо охраняемых природных  
территорий, зон с особыми условиями использования территорий**

Прохождение границы		Описание прохождения границы
от точки	до точки	
1	2	3
505	506	-
506	507	-
507	508	-
508	509	-
509	510	-
510	511	-
511	512	-
512	513	-
513	514	-
514	515	-
515	516	-
516	517	-
517	518	-
518	519	-
519	520	-
520	521	-
521	522	-
522	523	-
523	524	-
524	525	-
525	526	-
526	527	-
527	528	-
528	529	-
529	530	-
530	531	-
531	532	-
532	533	-
533	534	-
534	535	-
535	536	-
536	537	-
537	538	-
538	539	-
539	540	-
540	541	-

**Текстовое описание местоположения границ  
населенных пунктов, территориальных зон, особо охраняемых природных  
территорий, зон с особыми условиями использования территорий**

Прохождение границы		Описание прохождения границы
от точки	до точки	
1	2	3
541	542	-
542	543	-
543	544	-
544	545	-
545	546	-
546	547	-
547	548	-
548	549	-
549	550	-
550	551	-
551	552	-
552	553	-
553	554	-
554	555	-
555	556	-
556	557	-
557	558	-
558	503	-
559	560	-
560	561	-
561	562	-
562	563	-
563	564	-
564	565	-
565	566	-
566	567	-
567	568	-
568	569	-
569	570	-
570	571	-
571	572	-
572	573	-
573	574	-
574	575	-
575	576	-
576	577	-

**Текстовое описание местоположения границ  
населенных пунктов, территориальных зон, особо охраняемых природных  
территорий, зон с особыми условиями использования территорий**

Прохождение границы		Описание прохождения границы
от точки	до точки	
1	2	3
577	578	-
578	579	-
579	580	-
580	581	-
581	582	-
582	583	-
583	584	-
584	585	-
585	586	-
586	587	-
587	588	-
588	589	-
589	590	-
590	591	-
591	592	-
592	593	-
593	594	-
594	595	-
595	596	-
596	597	-
597	598	-
598	599	-
599	600	-
600	601	-
601	602	-
602	603	-
603	604	-
604	559	-
605	606	-
606	607	-
607	608	-
608	609	-
609	610	-
610	611	-
611	612	-
612	613	-

**Текстовое описание местоположения границ  
населенных пунктов, территориальных зон, особо охраняемых природных  
территорий, зон с особыми условиями использования территорий**

Прохождение границы		Описание прохождения границы
от точки	до точки	
1	2	3
613	614	-
614	605	-
615	616	-
616	617	-
617	618	-
618	619	-
619	620	-
620	621	-
621	622	-
622	623	-
623	624	-
624	625	-
625	626	-
626	615	-
627	628	-
628	629	-
629	630	-
630	627	-
631	632	-
632	633	-
633	634	-
634	635	-
635	636	-
636	637	-
637	638	-
638	639	-
639	640	-
640	641	-
641	631	-
642	643	-
643	644	-
644	645	-
645	642	-
646	647	-
647	648	-
648	649	-

**Текстовое описание местоположения границ  
населенных пунктов, территориальных зон, особо охраняемых природных  
территорий, зон с особыми условиями использования территорий**

Прохождение границы		Описание прохождения границы
от точки	до точки	
1	2	3
649	646	-
650	651	-
651	652	-
652	653	-
653	654	-
654	655	-
655	656	-
656	657	-
657	658	-
658	659	-
659	660	-
660	661	-
661	662	-
662	663	-
663	664	-
664	665	-
665	666	-
666	667	-
667	668	-
668	669	-
669	670	-
670	671	-
671	672	-
672	673	-
673	674	-
674	675	-
675	676	-
676	677	-
677	678	-
678	679	-
679	680	-
680	681	-
681	682	-
682	683	-
683	684	-
684	685	-

**Текстовое описание местоположения границ  
населенных пунктов, территориальных зон, особо охраняемых природных  
территорий, зон с особыми условиями использования территорий**

Прохождение границы		Описание прохождения границы
от точки	до точки	
1	2	3
685	686	-
686	687	-
687	688	-
688	689	-
689	690	-
690	691	-
691	692	-
692	693	-
693	694	-
694	695	-
695	696	-
696	697	-
697	698	-
698	699	-
699	650	-